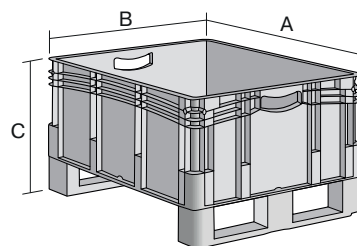


# Bacs gerbables norme Europe, série XL, à semelles prémontées et côtés fermés XL86421DKUFE | Fiche technique



Pos. Dimensions, tolérances conformes à la norme DIN 16901

A	Longueur extérieure au bord sup.	800 mm
B	Largeur extérieure au bord sup.	600 mm
C	Hauteur	520 mm

Caractéristiques produit \* Charges selon la norme EN 13117

Poids propre	9,03 kg
Capacité de gerbage*	800 kg
*Capacité de charge	200 kg
Volume	164 litres
Garantie	5 year BITO QUALITY
ESD	No
Résistance thermique	-20°C à +80°C
Sécurité alimentaire	✓
Matériau	PP
Article en stock	✓
pcs/lot	1
coloris	bleu
Réf.	43-22569

Autres coloris / coloris spéciaux disponibles sur demande

Dimensions, tolérances conformes à la norme DIN 16901

Longueur extérieure au bord sup.	800 mm
Largeur extérieure au bord sup.	600 mm
Hauteur	520 mm
Longueur intérieure au bord supérieur	762 mm
Largeur intérieure au bord sup.	562 mm
Hauteur intérieure	401 mm

Marquage

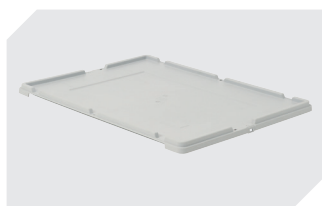
Marquage par tamponnage en façade	100 x 180 mm
Marquage par tamponnage au dos	100 x 180 mm
Marquage par tamponnage grand côté	100 x 180 mm
Marquage à chaud au dos	100 x 180 mm
Marquage à chaud grand côté	100 x 180 mm
Marquage par injection grand côté	25 x 100 mm

Information & Service  
[www.bito.com](http://www.bito.com)

**BITO**  
LAGERTECHNIK

# Bacs gerbables norme Europe, série XL, à semelles prémontées et côtés fermés

## XL86421DKUFE | Accessoires



**Couvercle coiffant**  
pour bacs gerbables norme Europe,  
série XL  
l 800 x l 600 mm  
**43-14853**



**Coiffes pour conteneurs palettisés**  
l 1220 x l 820 mm  
**9-18421**



**Kit de semelles**  
pour bacs gerbables norme Europe,  
série XL  
**43-20273**



**Visière**  
pour bacs gerbables norme Europe,  
série XL  
l 460 x H 198 mm  
**43-22548**

Information & Service  
[www.bito.com](http://www.bito.com)

**BITO**  
LAGERTECHNIK