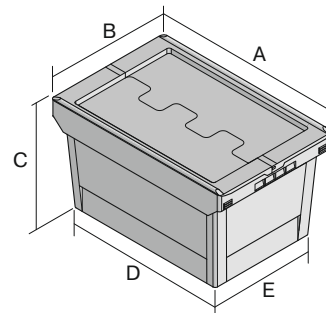


# Bacs de distribution, série MB, avec couvercle double rabat intégré

## MBD43321 | Fiche technique



Pos. Dimensions, tolérances conformes à la norme DIN 16901

A	Longueur extérieure au bord sup.	410 mm
B	Largeur extérieure au bord sup.	300 mm
C	Hauteur	340 mm
D	Longueur ext. base	318 mm
E	Largeur ext. base	240 mm

### Caractéristiques produit

\* Charges selon la norme EN 13117

Poids propre	1,78 kg
Capacité de gerbage*	150 kg
*Capacité de charge volume	25 kg 27 litres

Garantie	5 year BITO QUALITY
ESD	Version ESD sur demande
Résistance thermique	-20°C à +90°C
Qualité alimentaire	✓
Matériau	PP

Article en stock	✓
Pièces/palette	114
pcs/lot	1
Coloris	bleu-gris
Réf.	6-11125

Autres coloris / coloris spéciaux disponibles sur demande

### Dimensions, tolérances conformes à la norme DIN 16901

Longueur extérieure au bord sup.	410 mm
Largeur extérieure au bord sup.	300 mm
Hauteur	340 mm
Longueur intérieure au bord supérieur	313 mm
Largeur intérieure au bord sup.	235 mm
Longueur intérieure à la base	313 mm
Largeur intérieure à la base	235 mm
Hauteur rebord de gerbage	80 mm

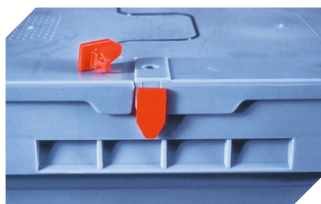
### Marquage

Marquage par tamponnage en façade	150 x 100 mm
Marquage par tamponnage au dos	150 x 100 mm
Marquage par tamponnage grand côté	240 x 100 mm
Marquage par sérigraphie en façade	120 x 110 mm
Marquage par sérigraphie au dos	120 x 110 mm
Marquage par sérigraphie grand côté	200 x 100 mm
Marquage à chaud en façade	150 x 100 mm
Marquage à chaud au dos	150 x 100 mm
Marquage à chaud grand côté	240 x 100 mm
Marquage par injection grand côté	110 x 50 mm

Information & Service  
[www.bito.com](http://www.bito.com)

**BITO**  
LAGERTECHNIK

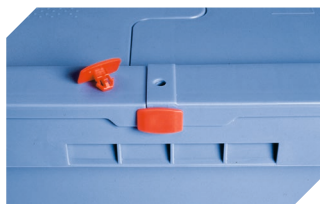
## MBD43321 | Accessoires



**Scellés de sécurité**  
MBP1 - pour la BITOBOX MB  
**6-10810**



**Clips de fermeture**  
**6-15625**



**Scellés de sécurité**  
MBP2 - pour la BITOBOX MB  
**6-15705**



**Scellés de sécurité**  
MBP2-N - pour la BITOBOX MB, XL, SL  
**6-19162**



**Plateaux roulants**  
pour bacs de distribution MB 800 x  
400 mm et 800 x 600 mm  
l 720 x l 540 mm  
**6-19439**



**Clips de fermeture**  
pour BITOBOX MB  
**6-20299**



**Pochettes porte-documents**  
fixation auto-adhésive  
2 côtés ouverts  
l 145 x l 100 mm  
**46-21108**



**Plombage à codes à barres**  
MBP3 - pour la BITOBOX MB et pour  
bacs XL aux dimensions de 800 x  
600 mm  
**6-31550**



**Pochettes porte-documents**  
fixation auto-adhésive  
3 côtés ouverts  
l 175 x l 105 mm  
**6-5031**