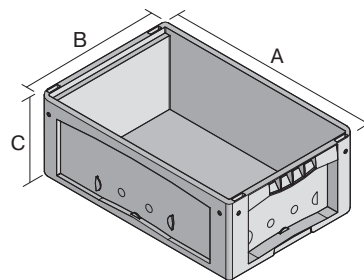


Bacs pour petit matériel KLT à fond double KLT64120D | Fiche technique



Pos. Dimensions, tolérances conformes à la norme DIN 16901

Pos.	Dimensions, tolérances conformes à la norme DIN 16901	
A	Longueur extérieure au bord sup.	600 mm
B	Largeur extérieure au bord sup.	400 mm
C	Hauteur	120 mm

Caractéristiques produit

Caractéristiques produit	* Charges selon la norme EN 13117
Poids propre	2,21 kg
Capacité de gerbage*	500 kg
*Capacité de charge	75 kg
Volume	16 litres
Garantie	5 year BITO QUALITY
ESD	No
Résistance thermique	-20°C à +60°C
Sécurité alimentaire	✓
Matériau	PP
Article en stock	✓
pcs/lot	1
coloris	bacs en turquoise - fond double en gris foncé/noir
Réf.	9-18100
Autres coloris / coloris spéciaux disponibles sur demande	

Dimensions, tolérances conformes à la norme DIN 16901

Longueur extérieure au bord sup.	600 mm
Largeur extérieure au bord sup.	400 mm
Hauteur	120 mm
Longueur intérieure au bord supérieur	541 mm
Largeur intérieure au bord sup.	368 mm
Hauteur intérieure	100 mm

Information & Service
www.bito.com

BITO
LAGERTECHNIK

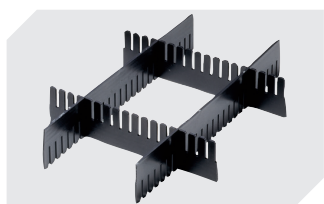
Bacs pour petit matériel KLT à fond double KLT64120D | Accessoires



Côtés avec encoches porte-sacs
peut être démonté
6-31553



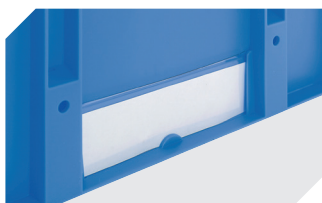
Étiquettes
pour BITOBOX XL et KLT d'une hauteur
d'au moins 170 mm
l 210 x H 74 mm
43-14557



Séparateurs emboîtables
épaisseur du matériel 5 mm
l 1150 x H 50 mm
43-18417



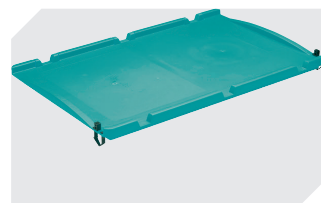
Coiffes pour conteneurs palettisés
l 1220 x l 820 mm
9-18421



Protège-étiquettes
pour bacs gerbables norme Europe,
série XL et pour bacs pour petit
matériel, série KLT
l 209 x H 67 mm
9-20053



Couvercles indépendants
pour bacs pour petit matériel, série
KLT
l 600 x l 400 mm
43-20497



Couvercles indépendants
monté sur charnières d'un côté
Ensemble bac KLT avec couvercle
l 600 x l 400 mm
43-21523



Plateaux roulants
matériel des roues : caoutchouc
l 620 x l 420 mm
43-21883



Pochettes porte-documents
fixation auto-adhésive
3 côtés ouverts
l 175 x l 105 mm
6-5031

Information & Service
www.bito.com

