

KANBAN-SYSTEMET

Smådele i kassevis!



Spar tid og plads med denne optimale kombination af reol med ultratynne hylder og C-vare-kasser

BITO

...or how do you store?

Den nye C-vare-kasse fra BITO unik – enormt stabil – alsidig



Udtrækssikring

- Udtrækssikringen sørger for, at kassen ikke kan falde ud, og giver samtidig en let plukning af varer.



Etiketholder

- En stor etiketholder på kassens bagside til kanban-kort.



Front plukning

- Når plukkeruden skydes ned, kan der nemt tages små mængder ud, mens kassen bliver stående i reolen. Den store radius ved kassens bund gør det nemmere at tage varerne ud.



Top plukning

- Hvis man har brug for større mængder, kan kassen trækkes ud; den fastholdes derved af sikrings- og bærebøjlen. Ovenfra har man uhindret adgang til indholdet.



Skilleplade på tværs

- Ved hjælp af skillepladen kan kassen indrettes efter kanban-princippet. Skillepladen bruges således til at opdele lagervaren i to forsyningsenheder.



25%
mere
lagervolumen

i forhold til almindelige
plukke-kasser



Doseringsplade

- Forhindrer at smådelene rutsjer ud, når kassen vippes ned, eller plukkeruden trykkes ned.



- Doseringsspladen kan vippes bagud, og lagervaren hentes frem på en kontrolleret måde.

Skydeplade

- Skydepladens robuste greb har flere funktioner: Det fungerer samtidigt som bærehåndtag, som etiketholder og som udtræksgreb.



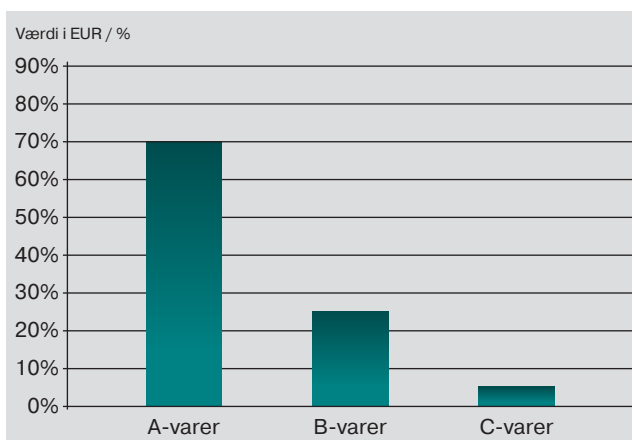
BITO

Hvad betyder egentlig C-varer?

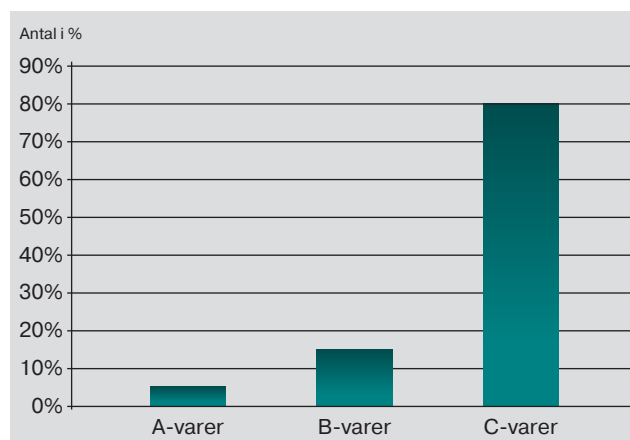
Begrebet C-varer stammer fra den såkaldte ABC-analyse, med hvilken man blandt andet kan undersøge virksomhedens varer efter deres indkøbsværdi eller også efter deres bestillingshyppighed.

C-varer er kendetegnet ved at udgøre en stor del af varesortimentet (~50-80%) og en lille del af indkøbsvolumen (5-10%). Bestillingerne giver uforholdsmæssigt høje procesomkostninger sammenlignet med varernes værdi.

Andel af indkøbsvolumen



Antal bestillinger



Eksempel:

En bestilling på 15,- euro for en C-vare giver næsten lige så høje procesomkostninger som bestillingen af en A-vare på 10.000,- euro, nemlig i gennemsnit ca. € 108,- (BME, Frankfurt am Main, 2011).

Besparelsespotentialer på C-vare-området findes ikke så meget i prisen, men i ordreprocessen og de dermed forbundne procesomkostninger.

En vigtig metode til forbedring af processen er de selvregulerende kanban-kredsløb, ofte også i sammenspil med eksterne tjenesteudbydere af C-varer.

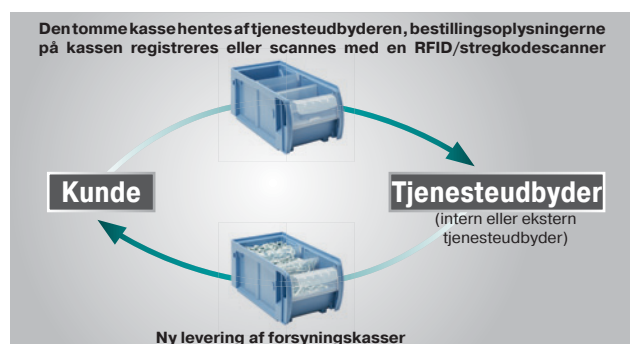
C-varer kanban

Forsyningssystem, der består af to kasser bag ved hinanden. Der plukkes fra den forreste kasse, den bageste benyttes som lager. Når den forreste kasse er tom, tages den ud. Den tomme kasse eller et RFID-mærke på kassen udløser bestillingen.

Ved den såkaldte en-kasse-kanban opdeles kassen i to rum. Når det forreste rum er tomt, kan bestillingen f.eks. udløses med den udtagne skilleplade.



Typiske C-varer: Forbindelselementer (eksempel)



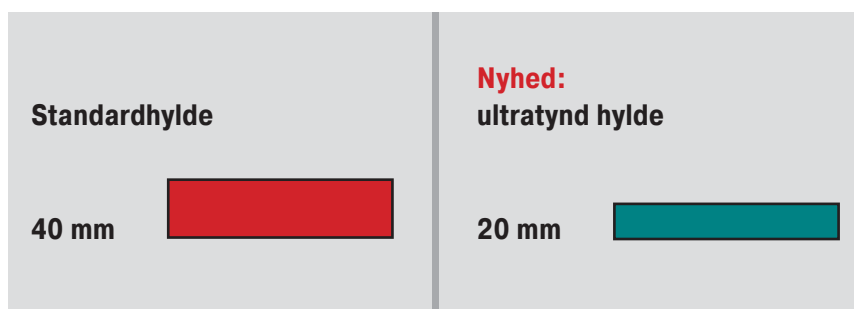
Optimeret adgang til C-varer!

Kontinuerlig materialeforsyning er en absolut forudsætning i moderne montageprocesser. Omkostningerne spiller ligeledes en vigtig rolle; derfor skal der tages højde for lokaleomkostninger og produktionsareal.

BITO-Kanban-systemet har derfor særlige fordele til klargøring af C-varer.

Større antal forskellige varer takket være komprimeret opbevaring

Med de nye, ultratynde hylder kan der stilles op til 25% flere varer til rådighed i en reolsektion med kasser.

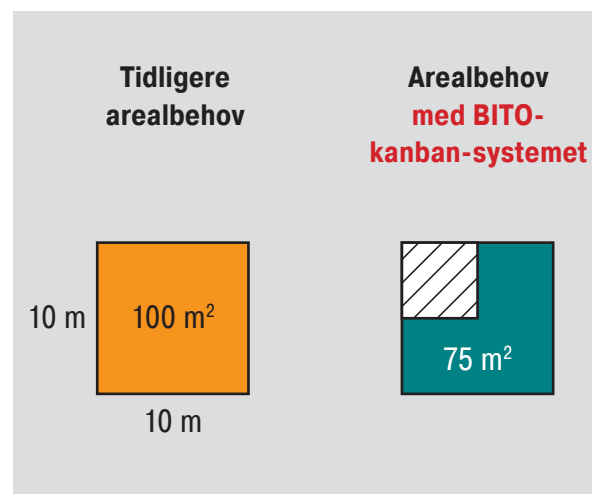
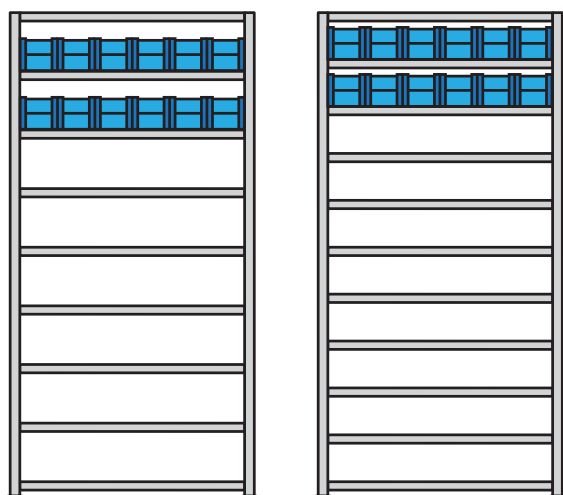


BITO

Produktionsareal er dyrt og bør udnyttes produktivt.

- Komprimeret klargøring med ultratynde hylder giver **25% mere plads til varerne!**

Ved hjælp af den komprimerede klargøring med BITO-kanban-systemer kan **arealbehovet sænkes med 25 %!**



Det nye BITO Kanban-system

C-vare-reoler

Mere plads til dine kasser – den tyndeste hyld på markedet

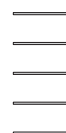


- **Hyldelast: 100 – 150 kg**
- **Sektionslast: 1.300 kg**
- **Hyldehøjde 20mm**
- **25 % mere lagerareal**
- **Hurtig opbygning med nem klikmontering**
- **Kan til enhver tid udbygges**
- **Hyldernes højde kan indstilles i intervaller på 25 mm**
- **Alle komponenter er blankforzinket**
- **Kompatibel med kliksystemet i BITO's standardhyldereol**

BITO



Længde grundsektion
1.058 mm



Længde tilbygningssektion
1.008 mm

Hyldelængde 1.000 mm

Reolhøjde mm	Antal hylder	Reoldybde mm	Nyttedybde mm	Hyldelast kg	Grundsektion		Tilbygningssektion	
					Best.-nr.	Pris	Best.-nr.	Pris
1850	10	324	300	100	53-33570	1.950,00	53-33574	1.600,00
		424	400		53-33571	2.100,00	53-33575	1.800,00
		624	600	150	53-33573	3.400,00	53-33577	3.100,00

Tilbehør

Pos.	Beskrivelse	Bæreevne kg	Til hyldelængde mm	Til nyttedybde mm	Best.-nr.	Pris/ stk.
	Ultratynd hyld Hyldehøjde 20mm, kompatibel med kliksystemet i BITO-hyldereolerne, inkl. 4 hyldeclips	100	1000	300	53-33582	126,00
			1000	400	53-33583	136,00
		150	1000	600	53-33585	258,00

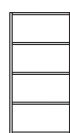
C-vare-reoler med kasser

Det nye BITO kanban-system – Spar plads og tid



- Komprimeret klargøring af C-varer
- Ergonomisk adgang til 25 % flere C-varer
- Kombinationen af BITO-hyldereoler og de nye, ultratynde hylder med de nye C-vare-kasser opfylder alle krav til det moderne kanban-princip
- Reoler med enkelt dybde (reoldybde 324 eller 424 mm) består af 10 hylder og 60 C-vare-kasser
- Reoler med dobbelt dybde (reoldybde 624 mm) består af 10 hylder og 120 C-vare-kasser

BITO



Længde grundsektion
1.058 mm



Længde tilbygningssektion
1.008 mm

Reolhøjde mm	Antal hylder	Udførelse	Reoldybde mm	Nyttedybde mm	Hyldelast kg	Hyldelængde 1.000 mm			
						Grundsektion		Tilbygningssektion	
						Best.-nr.	Pris	Best.-nr.	Pris
1850	10	Enkelt-sided	324	300	100	53-35117	5.700,00	53-35121	5.375,00
			424	400		53-35116	6.350,00	53-35120	6.000,00
		Dobbelt-sided	624	600	150	53-35114	10.920,00	53-35118	10.600,00

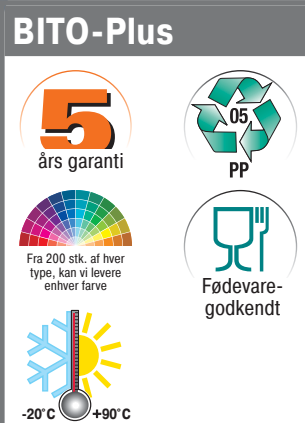
Tilbehør

Pos.	Beskrivelse	Bæreevne kg	Til hylde- længde mm	Til nyttedybde mm	Best.-nr.	Pris/ stk.
	Ultratynd hylder Hyldehøjde 20mm, kompatibel med kliksystemet i BITO-hyldereolerne, inkl. 4 hyldeclips	100	1000	300	53-33582	126,00
			1000	400	53-33583	136,00
		150	1000	600	53-33585	258,00

Det nye BITO Kanban-system

C-vare-kasse

Den nye C-vare-kasse fra BITO – unik – enormt stabil – alsidig



BITO

- Passer til de typiske reolstørrelser – intet pladstab
- Kan udstyres med en doseringsplade, der forhindrer, at smådele falder ud
- Når plukkeruden skydes ned, kan der tages varer ud, mens kassen bliver stående i reolen
- Kassens volumen udnyttes komplet med en skydeplade og doseringsplade (valgfri)
- Den store udtagsradius gør det nemmere at tage smådele ud
- Etiketholder på bagsiden til kanban-kort
- Er seriemæssigt udstyret med en skydeplade, som samtidigt fungerer som bærehåndtag, etiketholder og udtrækshjælp

C-vare-kasse

Udvendt mål l x b x h mm	Indvendigt mål l x b x h mm	Volumen liter	Indholds- belastning kg	Belastning kg	Stk./ salgsenhed	Best.-nr. <i>dueblå</i>	Pris/ salgsenhed fra 1 salgs- enhed	Pris/ salgsenhed fra 10 salgs- enheder
300 x 156 x 140	250 x 127 x 129	4,1	15	100	12	CTB31514	582,00	525,00
400 x 156 x 140	350 x 127 x 129	5,7				CTB41514	678,00	615,00

Tilbehør				
	Beskrivelse	Stk./salgsenhed	Best.-nr.	Pris/salgsenhed
Doseringsplade CDS				
	Forhindrer at smådelene rutsjer ud, når kassen vippes, eller plukkeruden trykkes ned. Kan vippes bagud, så lagervaren kan hentes frem på en kontrolleret måde.	10	CDS1514	42,00
Sikrings-/bærebøjle				
	Eftermonterbar fjedrende sikrings-/bærebøjle af forzinket stål, fungerer som holder for kassen ved skrå placering i reolen og som bærehåndtag; forhindrer utilsigtet udtrækning fra reolen, sænkes automatisk ved indskubning i reolen og ved stabling	10	TSB3	228,00
Skilleplade CQT				
	Muliggør indretning af kassen efter kanban-princippet; Opdeling af lagervaren i 2 forsyningsenheder	10	CQT1514	65,00
Folie til mærkatfelt				
	Selvklebende bærefolie, der letter aftagningen af mærkater fra kassen	100	KFCSS	450,00

BITO

Prøv vores nye
C-vare-kasse, og
bliv overbevist om
den gode kvalitet.



1 vareprøve med tilbehør

gratis!

Bestil nu.

Kanban-systemet i praksis:

Eksempel på anvendelse: **Visuel kontrol**



> Enkel visuel kontrol med gennemsigtige skydeplader

For at sikre en kontinuerlig forsyning af C-varer skal beholdningen kontrolleres regelmæssigt. For at gøre denne proces så effektiv som mulig er BITO-C-vare-kasserne udstyret med store, gennemsigtige plukkeruder til nem kontrol af indholdet. Etiketterne forbliver altid synlige.

> Tidsforbruget for beholdningskontrollen reduceres med BITO-C-vare-kasser



BITO

Eksempel på anvendelse: **Sikker transport | bæreevne**



> Sikker transport, f.eks. på europaller

BITO-C-vare-kasser kan transporteres med minimalt pladsforbrug på en palle. Derved udnyttes europallens grundareal optimalt. Kasserne passer nøjagtigt til pallens mål. Kassernes store bæreevne gør, at der kan stables op til 7 kasser med maksimal vægt ovenpå hinanden. Dette gør det muligt at transportere store mængder kasser på én gang.



> 100 kg bæreevne

> Ved maksimal indholdsbelastning kan der stables 7 kasser ovenpå hinanden

Eksempel på anvendelse: Ergonomi



> Enkel og ergonomisk udtagning, når skydepladen er åben

Plukkeruden kan let trykkes ned. Når ruden er nede, har plukkemedarbejderen let adgang til kassens indhold. Det er ikke nødvendigt at trække kassen ud; den kan blive stående i reolen, hvilket sparer tid.



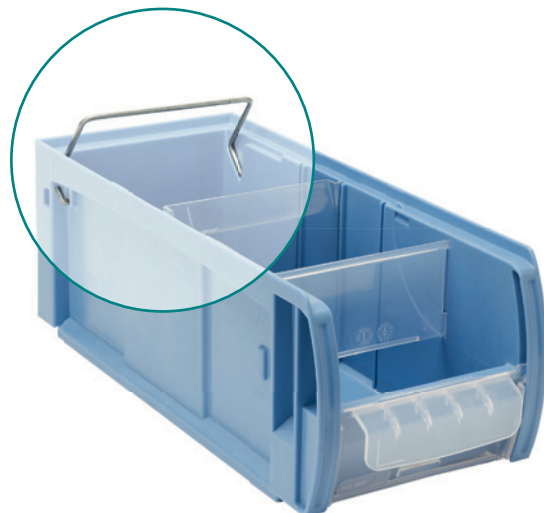
BITO

Eksempel på anvendelse: Sikkerhed



> Kasserne kan trækkes ud og holdes tilbage af sikringsbøjlen

Skal der udtages større mængder, er det bedre at tage varerne ud ovenfra ("top plukning") end at tage dem ud gennem plukkeåbningen. Kassen kan trækkes helt ud. Sikringsbøjlen forhindrer, at kassen kan falde ud.



BITO

BITO-Lagerteknik A/S

Hestehaven 21 I
DK-5260 Odense S

Tlf. +45 70 21 51 51

Fax +45 65 90 52 41

Email: info@bitodanmark.dk

www.bitodanmark.dk



C-vare-kasse

Faktureringsadresse

Firma _____

Branche _____

Antal medarbejdere _____

Vej _____

Postnummer _____

By _____

Kontaktperson _____

Afdeling _____

Telefon _____

Fax _____

Email _____

Leveringsadresse

Firma _____

Vej _____

Postnummer _____

By _____

Salgsenhed

Best.-nr.	Antal salgsenheder	Pris DKK / salgsenhed	Samlet pris DKK
C-vare-kasse 31514 – vareprøve med tilbehør	1 stk.	0,00	0,00
Tak for bestillingen!		I alt DKK	

Leveringsbetingelser: Alle priser i DKK plus moms, fra DKK 3.500,- fri levering inkl. emballage i hele Danmark. Ved bestillinger under DKK 3.500,- er leveringen også, inkl. emballage, men der vil blive opkrævet et gebyr på DKK 100,- for håndtering og forsendelse. Forbeholdt prisændringer pga. prissvingninger for råstoffer, tekniske ændringer samt trykfejl. Levering kun iht. vores leverings- og betalingsbetingelser. Vores tilbud gælder udelukkende anvendelser til erhvervmæssig brug. Varen forbliver i vores ejendom, til den er helt betalt.

Træf aftale om et **uforpligtende besøg af en salgskonsulent.**

Mit telefonnummer: _____

Ønsket tidspunkt: _____

Tak for din interesse!

Dato _____

Underskrift/stempel _____