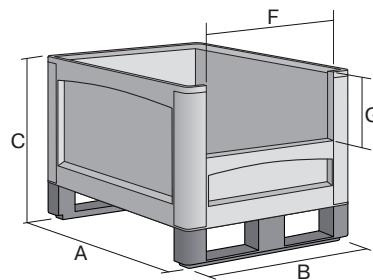


Schwerlastbehälter SL, mit stirnseitiger Sicht-/Entnahmeöffnung

SL86424K | Datenblatt



Pos. Abmessungen, Toleranzen nach DIN 16901

Pos.	Abmessungen, Toleranzen nach DIN 16901	
A	Außenlänge oben	800 mm
B	Außenbreite oben	600 mm
C	Höhe	520 mm

Eigenschaften *Belastungsangaben nach EN 13117

Eigengewicht	14,57 kg
*Auflast	1500 kg
*Inhaltsbelastung	500 kg
Volumen	145 Liter
Wasserablauflöcher	auf Anfrage
Garantie	5 year BITO QUALITY
ESD	-
Lebensmittelecht	✓
Material	PP
Lagerartikel	✓
Stück/VE	1
Farbe	grau
Bestell-Nr.	52-30354

Weitere Farben / Sonderfarben auf Anfrage

Abmessungen, Toleranzen nach DIN 16901

Außenlänge oben	800 mm
Außenbreite oben	600 mm
Höhe	520 mm
Innenlänge oben	739 mm
Innenbreite oben	539 mm
Innenlänge unten	725 mm
Innenbreite unten	525 mm
Innenhöhe	373 mm
Stapelhöhe	2080 mm
Etikettengröße L x B	210 x 60 mm

Bedruckung

Tampondruck Vorderseite	250 x 100 mm
Tampondruck Längsseite	250 x 100 mm
Siebdruck Vorderseite	260 x 185 mm
Siebdruck Längsseite	460 x 185 mm
Heißprägung Vorderseite	250 x 100 mm
Heißprägung Längsseite	250 x 100 mm

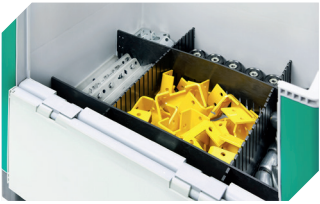
Information & Service
www.bito.com

BITO
LAGERTECHNIK

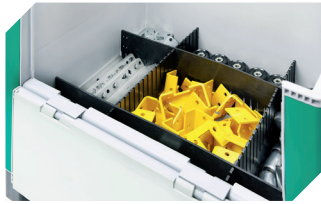
Schwerlastbehälter SL, mit stirnseitiger Sicht-/Entnahmeöffnung SL86424K | Zubehör



Antirutschmatten
für Schwerlastbehälter SL
L 720 x B 520 x H 8 mm
52-30380



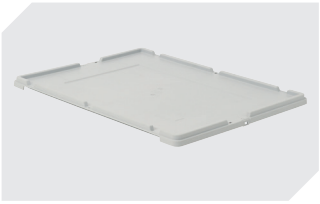
Stecksystem-Unterteiler
quer
L 524 x B 5 x H 180 mm
52-30384



Stecksystem-Unterteiler
längs
L 724 x B 5 x H 180 mm
52-30385



Etikettenhalter
B 240 x H 80 mm
52-30386



Stülpedeckel
L 800 x B 600 mm
52-30500



Etikettentaschen
selbstklebend
3 Seiten offen
L 175 x B 105 mm
6-5031