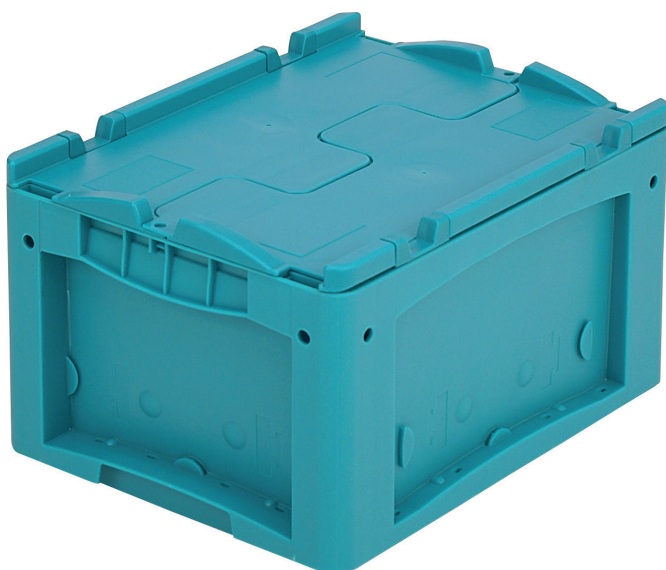


# Kleinladungsträger KLT mit Rippenboden, mit anschnarntem zweiteiligem Klappdeckel KLTD43220R | Datenblatt



Pos. Abmessungen, Toleranzen nach DIN 16901

A	Außenlänge oben	400 mm
B	Außenbreite oben	300 mm
C	Höhe	238 mm

Eigenschaften	*Belastungsangaben nach EN 13117
Eigengewicht	2,02 kg
*Auflast	300 kg
*Inhaltsbelastung	50 kg
Volumen	16 Liter
Garantie	5 year BITO QUALITY
ESD	ESD auf Anfrage
Temperaturbeständigkeit	-20°C bis +80°C
Lebensmittelecht	✓
Material	PP
Lagerartikel	✓
Stück/VE	1
Farbe	türkis
Bestell-Nr.	9-16800

Weitere Farben / Sonderfarben auf Anfrage

Abmessungen, Toleranzen nach DIN 16901

Außenlänge oben	400 mm
Außenbreite oben	300 mm
Höhe	238 mm
Innenlänge oben	341 mm
Innenbreite oben	268 mm
Innenhöhe	200 mm

Information & Service  
[www.bito.com](http://www.bito.com)

**BITO**  
LAGERTECHNIK

# Kleinladungsträger KLT mit Rippenboden, mit anschnarntem zweiteiligem Klappdeckel KLTD43220R | Zubehör

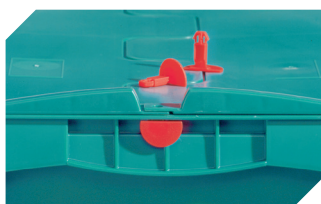


## Etiketten

für BITOBOX XL und KLT mit einer  
Mindesthöhe von 170 mm

B 210 x H 74 mm

**43-14557**



## Plomben

für Eurostapelbehälter XL und  
Kleinladungsträger KLT

**9-16271**



## Stecksystem-Unterteiler

Wandstärke: 5 mm

L 1150 x H 50 mm

**43-18417**



## Palettenabdeckhauben

L 1220 x B 820 mm

**9-18421**



## Etikettenabdeckungen

für Eurostapelbehälter XL und  
Kleinladungsträger KLT

B 209 x H 67 mm

**9-20053**



## Etikettenabdeckungen

für Kleinladungsträger KLT  
für Eurostapelbehälter XL

mit Herausfallschutz

B 218 x H 80 mm

**9-20054**



## Transportroller

Material Rad: Gummi

L 620 x B 420 mm

**43-21883**



## Etikettentaschen

selbstklebend

3 Seiten offen

L 175 x B 105 mm

**6-5031**