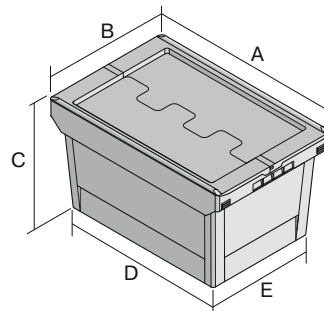


Mehrwegbehälter MB, für gefährliche Stoffe, Stülpdeckel mit Metallverschlüssen  
**MBSG64321CLIP** | Datenblatt



Pos. Abmessungen, Toleranzen nach DIN 16901

A	Außenlänge oben	610 mm
B	Außenbreite oben	410 mm
C	Höhe	338 mm
D	Bodenlänge außen	505 mm
E	Bodenbreite außen	335 mm

Eigenschaften	*Belastungsangaben nach EN 13117
Eigengewicht	3,70 kg
*Inhaltsbelastung	20 kg
Volumen	58 Liter
ESD	–
Lebensmittelecht	–
Material	PP
Lagerartikel	✓
Stück/VE	1
Farbe	purpurrot
Bestell-Nr.	6-18659

Weitere Farben / Sonderfarben auf Anfrage

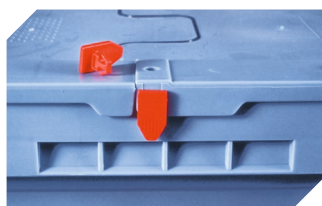
Abmessungen, Toleranzen nach DIN 16901	
Außenlänge oben	610 mm
Außenbreite oben	410 mm
Höhe	338 mm

Information & Service  
**www.bito.com**

**BITO**  
LAGERTECHNIK

# Mehrwegbehälter MB, für gefährliche Stoffe, Stülpdeckel mit Metallverschlüssen

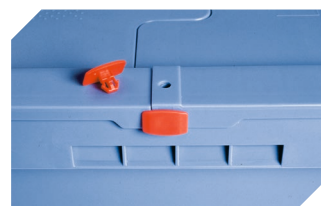
## MBSG64321CLIP | Zubehör



**Plomben**  
MBP1 - für BITOBOX MB  
**6-10810**



**Transportroller**  
für Mehrwegbehälter 600 x 400 mm  
L 620 x B 420 mm  
**6-15510**



**Plomben**  
MBP2 - für BITOBOX MB  
**6-15705**



**Plomben**  
MBP2-N - für BITOBOX MB, XL, SL  
**6-19162**



**Verschluss-Clips**  
für BITOBOX MB  
**6-20299**

Information & Service  
**[www.bito.com](http://www.bito.com)**

**BITO**  
LAGERTECHNIK