

# Mehrwegbehälter MB, Standardausführung

## MB64221 | Datenblatt



Pos. Abmessungen, Toleranzen nach DIN 16901

Pos.	Abmessungen, Toleranzen nach DIN 16901	
A	Außenlänge oben	600 mm
B	Außenbreite oben	400 mm
C	Höhe	223 mm
D	Bodenlänge außen	505 mm
E	Bodenbreite außen	335 mm

Eigenschaften	*Belastungsangaben nach EN 13117
Eigengewicht	1,86 kg
*Inhaltsbelastung	30 kg
Volumen	38 Liter
Garantie	5 year BITO QUALITY
ESD	ESD auf Anfrage
Temperaturbeständigkeit	-20°C bis +80°C
Lebensmittelecht	✓
Material	PP
Lagerartikel	✓
Stück/Palette	136
Stück/VE	1
Farbe	taubenblau
Bestell-Nr.	6-11089

Weitere Farben / Sonderfarben auf Anfrage

Abmessungen, Toleranzen nach DIN 16901	
Außenlänge oben	600 mm
Außenbreite oben	400 mm
Höhe	223 mm
Innenlänge oben	540 mm
Innenbreite oben	371 mm
Innenlänge unten	498 mm
Innenbreite unten	329 mm
Innenhöhe	215 mm
Nutzhöhe	215 mm
Höhe Stapelrand	50 mm

Bedruckung	
Tampondruck Vorderseite	240 x 90 mm
Tampondruck Rückseite	240 x 90 mm
Tampondruck Längsseite	250 x 90 mm
Siebdruck Vorderseite	210 x 50 mm
Siebdruck Rückseite	210 x 50 mm
Siebdruck Längsseite	380 x 60 mm
Heißprägung Vorderseite	240 x 90 mm
Heißprägung Rückseite	240 x 90 mm
Heißprägung Längsseite	250 x 90 mm
Spritzprägung Längsseite	235 x 25 mm

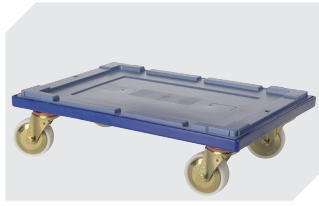
Information & Service  
[www.bito.com](http://www.bito.com)

**BITO**  
 LAGERTECHNIK

# Mehrwegbehälter MB, Standardausführung MB64221 | Zubehör



**Stülpdeckel**  
für Mehrwegbehälter MB  
L 600 x B 400 mm  
**6-30276**



**Transportroller**  
für Mehrwegbehälter 600 x 400 mm  
L 620 x B 420 mm  
**6-15510**



**Verbindungsclips**  
**6-15625**



**Etikettentaschen**  
selbstklebend  
2 Seiten offen  
L 145 x B 100 mm  
**46-21108**



**Etikettentaschen**  
selbstklebend  
3 Seiten offen  
L 175 x B 105 mm  
**6-5031**

Information & Service  
[www.bito.com](http://www.bito.com)

**BITO**  
LAGERTECHNIK