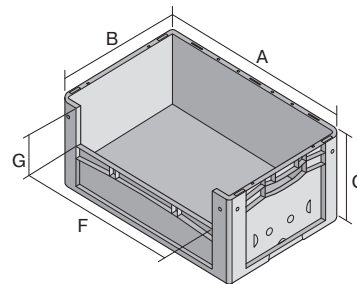
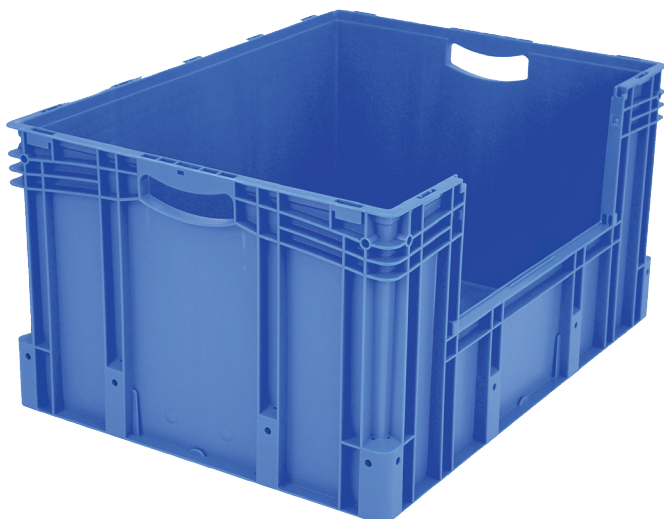


# Eurostapelbehälter XL, mit längsseitiger Sicht-/Entnahmeöffnung

## XL86426 | Datenblatt



Pos. Abmessungen, Toleranzen nach DIN 16901

Pos.	Abmessungen, Toleranzen nach DIN 16901	
A	Außenlänge oben	800 mm
B	Außenbreite oben	600 mm
C	Höhe	420 mm
F	Breite der Sicht-/Entnahmeöffnung	459 mm
G	Höhe der Sicht-/Entnahmeöffnung	203 mm

### Eigenschaften \*Belastungsangaben nach EN 13117

Eigengewicht	6,40 kg
*Auflast	800 kg
*Inhaltsbelastung	60 kg
Volumen	170 Liter

Garantie	5 year BITO QUALITY
ESD	ESD auf Anfrage
Temperaturbeständigkeit	-20°C bis +90°C
Lebensmittelecht	✓
Material	PP

Lagerartikel	✓
Stück/VE	1
Farbe	blau
Bestell-Nr.	43-22625

Weitere Farben / Sonderfarben auf Anfrage

### Abmessungen, Toleranzen nach DIN 16901

Außenlänge oben	800 mm
Außenbreite oben	600 mm
Höhe	420 mm
Innenlänge oben	762 mm
Innenbreite oben	562 mm
Innenhöhe	415 mm
Sicht-/Entnahmeöffnung B x H	459 x 203 mm

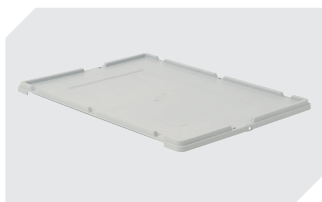
Information & Service  
[www.bito.com](http://www.bito.com)

**BITO**  
 LAGERTECHNIK

# Eurostapelbehälter XL, mit längsseitiger Sicht-/Entnahmeöffnung **XL86426** | Zubehör



**Transportroller**  
für Behälter 800 x 600 mm  
L 800 x B 600 mm  
**43-1150**



**Stülpedeckel**  
für Eurostapelbehälter XL  
L 800 x B 600 mm  
**43-14853**



**Sichtscheiben**  
für Eurostapelbehälter XL  
B 460 x H 198 mm  
**43-22548**