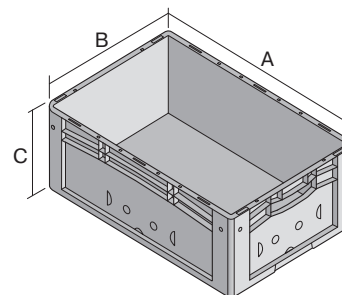
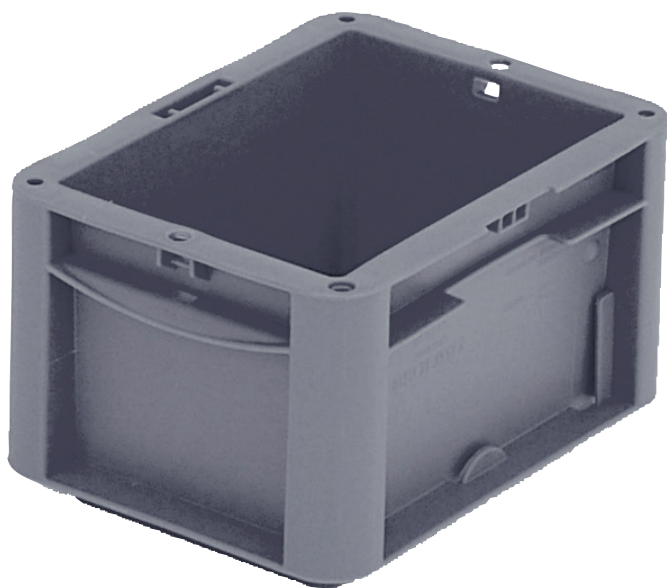


# Bacs gerbables norme Europe, série XL, modèle standard

## XL21121 | Fiche technique



Pos. Dimensions, tolérances conformes à la norme DIN 16901

Pos.	Dimensions, tolérances conformes à la norme DIN 16901	
A	Longueur extérieure au bord sup.	200 mm
B	Largeur extérieure au bord sup.	150 mm
C	Hauteur	120 mm

### Caractéristiques produit

Poids propre	0,29 kg
*Capacité de charge	10 kg
Volume	1,9 litres
Garantie	5 year BITO QUALITY
ESD	Version ESD sur demande
Résistance thermique	-20°C à +80°C
Sécurité alimentaire	✓
Matériau	PP

### \* Charges selon la norme EN 13117

Article en stock	✓
pcs/lot	1
coloris	gris
Réf.	43-15305

Autres coloris / coloris spéciaux disponibles sur demande

### Dimensions, tolérances conformes à la norme DIN 16901

Longueur extérieure au bord sup.	200 mm
Largeur extérieure au bord sup.	150 mm
Hauteur	120 mm
Longueur intérieure au bord supérieur	168 mm
Largeur intérieure au bord sup.	118 mm
Longueur intérieure à la base	156 mm
Largeur intérieure à la base	106 mm
Hauteur intérieure	117 mm

### Marquage

Marquage par tamponnage en façade	40 x 70 mm
Marquage par tamponnage au dos	40 x 70 mm
Marquage à chaud au dos	40 x 70 mm
Marquage par injection grand côté	20 x 105 mm

Information & Service  
[www.bito.com](http://www.bito.com)

**BITO**  
 LAGERTECHNIK

# Bacs gerbables norme Europe, série XL, modèle standard

## XL21121 | Accessoires



**Coiffes pour conteneurs palettisés**

l 1220 x l 820 mm

**9-18421**



**Couvercles indépendants**

pour bacs gerbables norme Europe,  
série XL

l 200 x l 150 mm

**43-30209**

