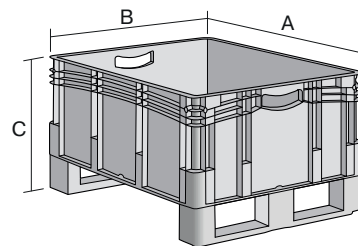


Eurostapelbehälter XL, mit montierten Kufen und geschlossenen Wänden

XL86321DKUFE | Datenblatt



Pos. Abmessungen, Toleranzen nach DIN 16901

A	Außenlänge oben	800 mm
B	Außenbreite oben	600 mm
C	Höhe	420 mm

Eigenschaften *Belastungsangaben nach EN 13117

Eigengewicht	8,63 kg
*Auflast	800 kg
*Inhaltsbelastung	200 kg
Volumen	121 Liter

Garantie	5 year BITO QUALITY
ESD	-
Temperaturbeständigkeit	-20°C bis +80°C
Lebensmittelecht	✓
Material	PP

Lagerartikel	✓
Stück/VE	1
Farbe	blau
Bestell-Nr.	43-20267

Weitere Farben / Sonderfarben auf Anfrage

Abmessungen, Toleranzen nach DIN 16901

Außenlänge oben	800 mm
Außenbreite oben	600 mm
Höhe	420 mm
Innenlänge oben	762 mm
Innenbreite oben	562 mm
Innenhöhe	301 mm

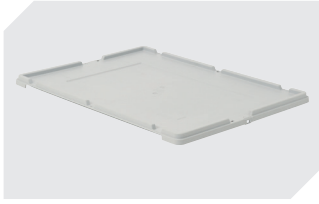
Bedruckung

Tampondruck Vorderseite	100 x 180 mm
Tampondruck Rückseite	100 x 180 mm
Tampondruck Längsseite	100 x 180 mm
Heißprägung Rückseite	100 x 180 mm
Heißprägung Längsseite	100 x 180 mm
Spritzprägung Längsseite	25 x 100 mm

Information & Service
www.bito.com

BITO
LAGERTECHNIK

Eurostapelbehälter XL, mit montierten Kufen und geschlossenen Wänden **XL86321DKUFE** | Zubehör



Stülpdeckel
für Eurostapelbehälter XL
L 800 x B 600 mm
43-14853



Palettenabdeckhauben
L 1220 x B 820 mm
9-18421



Sichtscheiben
für Eurostapelbehälter XL
B 460 x H 148 mm
43-20271



Kufensets
für Eurostapelbehälter XL
43-20273