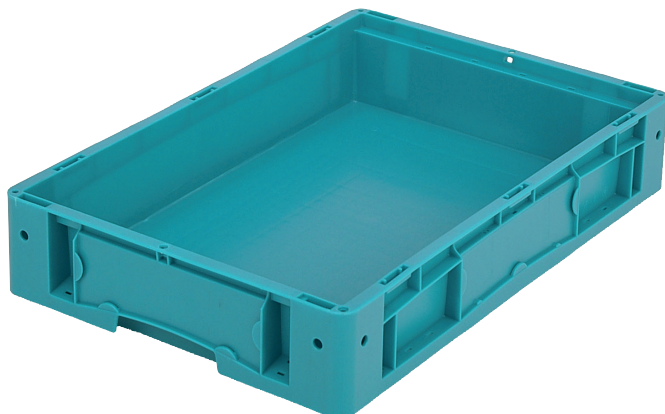


# Kleinladungsträger KLT mit Rippenboden KLT64120R | Datenblatt



Pos. Abmessungen, Toleranzen nach DIN 16901

A	Außenlänge oben	600 mm
B	Außenbreite oben	400 mm
C	Höhe	120 mm

Eigenschaften	*Belastungsangaben nach EN 13117
Eigengewicht	2,17 kg
*Auflast	500 kg
*Inhaltsbelastung	50 kg
Volumen	16 Liter
Garantie	5 year BITO QUALITY
ESD	ESD auf Anfrage
Temperaturbeständigkeit	-20°C bis +90°C
Lebensmittelecht	✓
Material	PP
Lagerartikel	✓
Stück/VE	1
Farbe	türkis
Bestell-Nr.	9-18097

Abmessungen, Toleranzen nach DIN 16901

Außenlänge oben	600 mm
Außenbreite oben	400 mm
Höhe	120 mm
Innenlänge oben	541 mm
Innenbreite oben	368 mm
Innenhöhe	100 mm

Weitere Farben / Sonderfarben auf Anfrage

Information & Service  
[www.bito.com](http://www.bito.com)

**BITO**  
LAGERTECHNIK

# Kleinladungsträger KLT mit Rippenboden KLT64120R | Zubehör



**Tütenleisten**  
demontierbar  
6-31553



**Etiketten**  
für BITOBOX XL und KLT mit einer  
Mindesthöhe von 170 mm  
B 210 x H 74 mm  
43-14557



**Stecksystem-Unterteiler**  
Wandstärke: 5 mm  
L 1150 x H 50 mm  
43-18417



**Palettenabdeckhauben**  
L 1220 x B 820 mm  
9-18421



**Etikettenabdeckungen**  
für Eurostapelbehälter XL und  
Kleinladungsträger KLT  
B 209 x H 67 mm  
9-20053



**Auflagedeckel**  
für Kleinladungsträger KLT  
L 600 x B 400 mm  
43-20497



**Auflagedeckel**  
einseitig anschnürt  
montiert auf Kleinladungsträger KLT  
L 600 x B 400 mm  
43-21523



**Transportroller**  
Material Rad: Gummi  
L 620 x B 420 mm  
43-21883



**Etikettentaschen**  
selbstklebend  
3 Seiten offen  
L 175 x B 105 mm  
6-5031