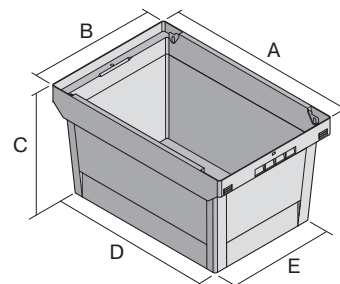
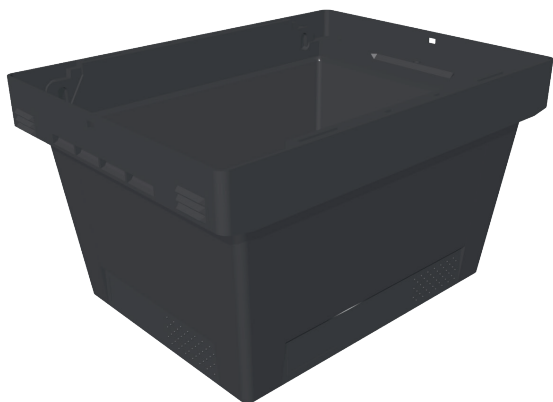


Bacs de distribution MB Eco, en matériel recyclé, modèle standard, sans arceau de poussée, sans couvercle

MB43221Eco | Fiche technique



Pos. Dimensions, tolérances conformes à la norme DIN 16901

| Pos. | Dimensions, tolérances conformes à la norme DIN 16901 | |
|------|---|--------|
| A | Longueur extérieure au bord sup. | 400 mm |
| B | Largeur extérieure au bord sup. | 300 mm |
| C | Hauteur | 223 mm |
| D | Longueur ext. base | 318 mm |
| E | Largeur ext. base | 240 mm |

Caractéristiques produit

| | |
|----------------------|-----------------------|
| Poids propre | 0,98 kg |
| *Capacité de charge | 18 kg |
| Volume | 18 litres |
| Garantie | 2 ans de garantie |
| ESD | No |
| Sécurité alimentaire | - |
| Matériau | polypropylène recyclé |
| Article en stock | ✓ |
| Pièces/palette | 240 |
| pcs/lot | 1 |
| coloris | noir |
| Réf. | C0401-0088 |

Autres coloris / coloris spéciaux disponibles sur demande
Toutes les informations écrites ou orales sur les propriétés et les applications des produits sont fournies en toute conscience. Ces indications sont basées sur notre expérience et ne peuvent pas être garanties comme étant les seules propriétés contraignantes du produit. Il est de la responsabilité du client de vérifier si la marchandise commandée est adaptée à l'utilisation prévue. Pour toutes les dimensions, des variations dimensionnelles sont possibles dans le cadre des tolérances de fabrication en vigueur.

* Les données de capacité de charge selon la norme EN 13117 se réfèrent à une température ambiante de 23 °C.

Dimensions, tolérances conformes à la norme DIN 16901

| | |
|---------------------------------------|--------|
| Longueur extérieure au bord sup. | 400 mm |
| Largeur extérieure au bord sup. | 300 mm |
| Hauteur | 223 mm |
| Longueur intérieure au bord supérieur | 349 mm |
| Largeur intérieure au bord sup. | 271 mm |
| Longueur intérieure à la base | 313 mm |
| Largeur intérieure à la base | 235 mm |
| Hauteur intérieure | 216 mm |
| Hauteur rebord de gerbage | 80 mm |

Marquage

| | |
|-------------------------------------|--------------|
| Marquage par tamponnage en façade | 150 x 100 mm |
| Marquage par tamponnage au dos | 150 x 100 mm |
| Marquage par tamponnage grand côté | 240 x 100 mm |
| Marquage par sérigraphie en façade | 120 x 50 mm |
| Marquage par sérigraphie au dos | 120 x 50 mm |
| Marquage par sérigraphie grand côté | 200 x 80 mm |
| Marquage à chaud en façade | 150 x 100 mm |
| Marquage à chaud au dos | 150 x 100 mm |
| Marquage à chaud grand côté | 240 x 100 mm |
| Marquage par injection grand côté | 110 x 25 mm |

Information & Service
www.bito.com

BITO
LAGERTECHNIK

Bacs de distribution MB Eco, en matériel recyclé, modèle standard, sans arceau de poussée, sans couvercle

MB43221Eco | Accessoires



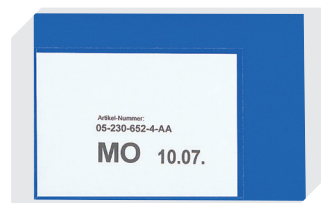
Couvercle coiffant
pour bacs de distribution, série MB
l 408 x l 307 mm
6-11080



Clips de fermeture
6-15625



Plateaux roulants
pour bacs de distribution MB 800 x
400 mm et 800 x 600 mm
l 720 x l 540 mm
6-19439



Pochettes porte-documents
fixation auto-adhésive
2 côtés ouverts
l 145 x l 100 mm
46-21108



Couvercle coiffant
pour bacs de distribution, série MB
l 408 x l 307 mm
6-30277



Plombage à codes à barres
MBP3 - pour les bacs MB de toutes
dimensions et les bacs XL 800 x 600
mm
6-31550



Pochettes porte-documents
fixation auto-adhésive
3 côtés ouverts
l 175 x l 105 mm
6-5031

Information & Service
www.bito.com

BITO
LAGERTECHNIK