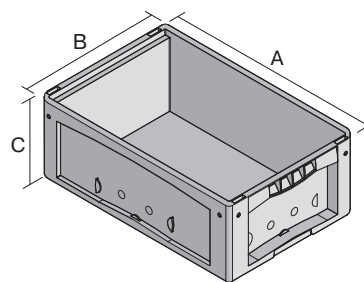
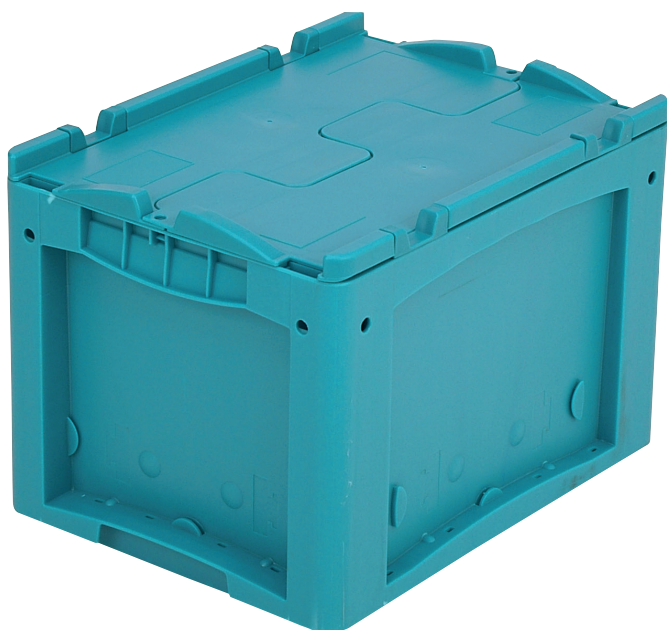


# Bacs pour petit matériel KLT à fond nervuré, avec couvercle double rabat intégré

## KLTD43270R | Fiche technique



Pos. Dimensions, tolérances conformes à la norme DIN 16901

Pos.	Dimensions, tolérances conformes à la norme DIN 16901	
A	Longueur extérieure au bord sup.	400 mm
B	Largeur extérieure au bord sup.	300 mm
C	Hauteur	288 mm

### Caractéristiques produit

Poids propre	2,17 kg
Capacité de gerbage*	300 kg
*Capacité de charge	50 kg
Volume	20 litres
Garantie	5 year BITO QUALITY
ESD	Version ESD sur demande
Résistance thermique	-20°C à +80°C
Sécurité alimentaire	✓
Matériau	PP
Article en stock	✓
pcs/lot	1
coloris	turquoise
Réf.	9-16804

### \* Charges selon la norme EN 13117

### Dimensions, tolérances conformes à la norme DIN 16901

Longueur extérieure au bord sup.	400 mm
Largeur extérieure au bord sup.	300 mm
Hauteur	288 mm
Longueur intérieure au bord supérieur	341 mm
Largeur intérieure au bord sup.	268 mm
Hauteur intérieure	250 mm

Autres coloris / coloris spéciaux disponibles sur demande

Toutes les informations écrites ou orales sur les propriétés et les applications des produits sont fournies en toute conscience. Ces indications sont basées sur notre expérience et ne peuvent pas être garanties comme étant les seules propriétés contraignantes du produit. Il est de la responsabilité du client de vérifier si la marchandise commandée est adaptée à l'utilisation prévue. Pour toutes les dimensions, des variations dimensionnelles sont possibles dans le cadre des tolérances de fabrication en vigueur.

Information & Service  
[www.bito.com](http://www.bito.com)

**BITO**  
LAGERTECHNIK

# Bacs pour petit matériel KLT à fond nervuré, avec couvercle double rabat intégré

## KLTD43270R | Accessoires



### Étiquettes

pour BITOBOX XL et KLT d'une hauteur  
d'au moins 170 mm

l 210 x H 74 mm

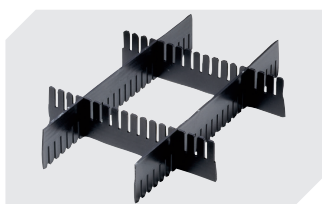
**43-14557**



### Scellés de sécurité

pour bacs gerbables norme Europe,  
série XL et pour bacs pour petit  
matériel, série KLT

**9-16271**



### Séparateurs emboîtables

épaisseur du matériel 5 mm  
l 1150 x H 50 mm

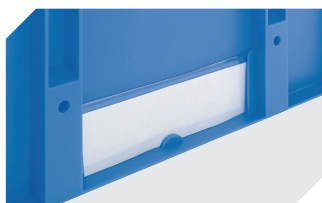
**43-18417**



### Coiffes pour conteneurs palettisés

l 1220 x l 820 mm

**9-18421**



### Protège-étiquettes

pour bacs gerbables norme Europe,  
série XL et pour bacs pour petit  
matériel, série KLT

l 209 x H 67 mm

**9-20053**



### Protège-étiquettes

pour bacs pour petit matériel, série KLT  
pour bacs gerbables norme Europe, série XL  
fixation solide

l 218 x H 80 mm

**9-20054**



### Plateaux roulants

matériel des roues : caoutchouc

l 620 x l 420 mm

**43-21883**



### Pochettes porte-documents

fixation auto-adhésive

3 côtés ouverts

l 175 x l 105 mm

**6-5031**

Information & Service  
[www.bito.com](http://www.bito.com)

**BITO**  
LAGERTECHNIK