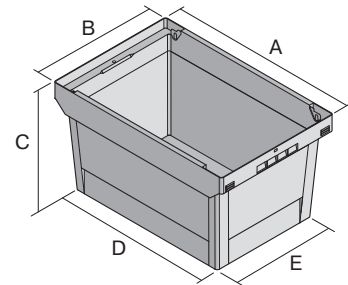


Mehrwegbehälter MB, mit längsseitiger Sicht-/Entnahmeöffnung

MB64426 | Datenblatt



Pos. Abmessungen, Toleranzen nach DIN 16901

Pos.	Abmessungen, Toleranzen nach DIN 16901	
A	Außenlänge oben	600 mm
B	Außenbreite oben	400 mm
C	Höhe	423 mm
D	Bodenlänge außen	505 mm
E	Bodenbreite außen	335 mm
F	Breite der Sicht-/Entnahmeöffnung	217 mm
G	Höhe der Sicht-/Entnahmeöffnung	439 mm

Eigenschaften	*Belastungsangaben nach EN 13117
Eigengewicht	2,86 kg
*Inhaltsbelastung	35 kg
Volumen	74 Liter
ESD	–
Lebensmittelecht	–
Material	PP
Lagerartikel	✓
Stück/Palette	64
Stück/VE	1
Farbe	taubenblau
Bestell-Nr.	6-11081

Weitere Farben / Sonderfarben auf Anfrage

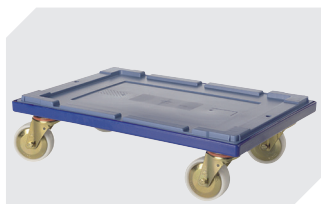
Abmessungen, Toleranzen nach DIN 16901	
Außenlänge oben	600 mm
Außenbreite oben	400 mm
Höhe	423 mm
Innenlänge oben	540 mm
Innenbreite oben	371 mm
Innenlänge unten	498 mm
Innenbreite unten	329 mm
Höhe Stapelrand	100 mm
Sicht-/Entnahmeöffnung B x H	217 x 439 mm

Bedruckung	
Tampondruck Vorderseite	240 x 100 mm
Tampondruck Rückseite	240 x 100 mm
Tampondruck Längsseite	250 x 100 mm
Siebdruck Vorderseite	210 x 180 mm
Siebdruck Rückseite	210 x 180 mm
Siebdruck Längsseite	380 x 160 mm
Heißprägung Vorderseite	240 x 100 mm
Heißprägung Rückseite	240 x 100 mm
Heißprägung Längsseite	250 x 100 mm
Spritzprägung Längsseite	235 x 70 mm

Information & Service
www.bito.com

BITO
 LAGERTECHNIK

Mehrwegbehälter MB, mit längsseitiger Sicht-/Entnahmeöffnung **MB64426** | Zubehör



Transportroller

für Mehrwegbehälter 600 x 400 mm
L 620 x B 420 mm

6-15510

Information & Service
www.bito.com

BITO
LAGERTECHNIK