

Mehrwegbehälter MB, mit anscharniertem zweiteiligem und umreifbarem Klappdeckel MBDU43221 | Datenblatt



Pos. Abmessungen, Toleranzen nach DIN 16901

| Pos. | Abmessungen, Toleranzen nach DIN 16901 | |
|------|----------------------------------------|--------|
| A | Außenlänge oben | 410 mm |
| B | Außenbreite oben | 300 mm |
| C | Höhe | 249 mm |
| D | Bodenlänge außen | 318 mm |
| E | Bodenbreite außen | 240 mm |

| Eigenschaften | *Belastungsangaben nach EN 13117 |
|-------------------------|----------------------------------|
| Eigengewicht | 1,53 kg |
| *Aufflast | 150 kg |
| *Inhaltsbelastung | 20 kg |
| Volumen | 17 Liter |
| Garantie | 5 year BITO QUALITY |
| ESD | ESD auf Anfrage |
| Temperaturbeständigkeit | -20°C bis +90°C |
| Lebensmittelecht | ✓ |
| Material | PP |
| Lagerartikel | ✓ |
| Stück/VE | 1 |
| Farbe | taubenblau |
| Bestell-Nr. | 6-30315 |

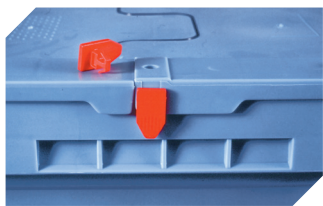
Weitere Farben / Sonderfarben auf Anfrage

| Abmessungen, Toleranzen nach DIN 16901 | |
|----------------------------------------|--------|
| Außenlänge oben | 410 mm |
| Außenbreite oben | 300 mm |
| Höhe | 249 mm |
| Innenlänge oben | 349 mm |
| Innenbreite oben | 271 mm |
| Innenlänge unten | 313 mm |
| Innenbreite unten | 235 mm |

Information & Service
www.bito.com

BITO
LAGERTECHNIK

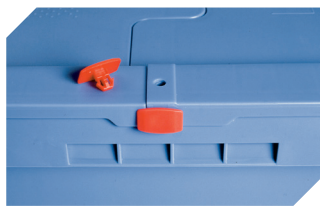
Mehrwegbehälter MB, mit anscharniertem zweiteiligem und umreifbarem Klappdeckel MBDU43221 | Zubehör



Plomben
MBP1 - für BITOBOX MB
6-10810



Verbindungsclips
6-15625



Plomben
MBP2 - für BITOBOX MB
6-15705



Plomben
MBP2-L - für BITOBOX MB, XL, SL
6-19162



Verschluss-Clips
für BITOBOX MB
6-20299



Etikettentaschen
selbstklebend
2 Seiten offen
L 145 x B 100 mm
46-21108



Barcode-Plomben
MBP3 - für alle Mehrwegbehälter
MB-Größen und XL-Behälter 800 x
600 mm
6-31550



Etikettentaschen
selbstklebend
3 Seiten offen
L 175 x B 105 mm
6-5031