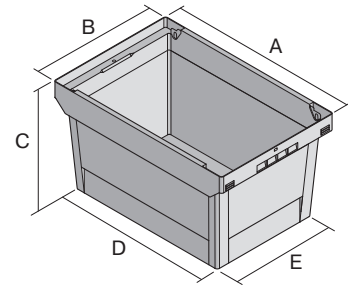


Mehrwegbehälter MB Eco, aus Recyclingmaterial, Standardausführung, ohne Bügel, ohne Deckel

MB64321Eco | Datenblatt



Pos. Abmessungen, Toleranzen nach DIN 16901

Pos.	Abmessungen, Toleranzen nach DIN 16901	
A	Außenlänge oben	600 mm
B	Außenbreite oben	400 mm
C	Höhe	323 mm
D	Bodenlänge außen	505 mm
E	Bodenbreite außen	335 mm

Eigenschaften

Eigengewicht	2,56 kg
*Inhaltsbelastung	31 kg
Volumen	58 Liter
Garantie	2 Jahre Gewährleistung
ESD	–
Lebensmittelecht	–
Material	PP-Recyclingmaterial
Lagerartikel	✓
Stück/Palette	80
Stück/VE	1
Farbe	schwarz
Bestell-Nr.	C0401-0087

Weitere Farben / Sonderfarben auf Anfrage

Alle schriftlichen oder mündlichen Angaben zu den Produkteigenschaften und den Produkt-Anwendungsfeldern werden nach bestem Wissen gemacht. Die Angaben basieren auf unseren Erfahrungswerten, die regelmäßig nicht im Sinne einer Eigenschaft des Produkts zugesichert werden können. Der Besteller bleibt dafür verantwortlich selbst zu prüfen, ob sich die bestellte Ware für die von ihm vorgesehene Verwendung eignet. Alle Maßangaben unterliegen Toleranzen.

*Belastungsangaben nach EN 13117 bei 23°C Umgebungstemperatur

Abmessungen, Toleranzen nach DIN 16901

Außenlänge oben	600 mm
Außenbreite oben	400 mm
Höhe	323 mm
Innenlänge oben	540 mm
Innenbreite oben	371 mm
Innenlänge unten	498 mm
Innenbreite unten	329 mm
Innenhöhe	315 mm
Höhe Stapelrand	80 mm

Bedruckung

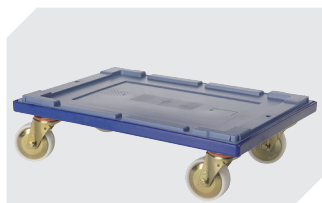
Tampondruck Vorderseite	240 x 100 mm
Tampondruck Rückseite	240 x 100 mm
Tampondruck Längsseite	250 x 100 mm
Siebdruck Vorderseite	210 x 110 mm
Siebdruck Rückseite	210 x 110 mm
Siebdruck Längsseite	380 x 90 mm
Heißprägung Vorderseite	240 x 100 mm
Heißprägung Rückseite	240 x 100 mm
Heißprägung Längsseite	250 x 100 mm
Spritzprägung Längsseite	235 x 50 mm

Information & Service
www.bito.com

BITO
LAGERTECHNIK

Mehrwegbehälter MB Eco, aus Recyclingmaterial, Standardausführung, ohne Bügel,
ohne Deckel

MB64321Eco | Zubehör



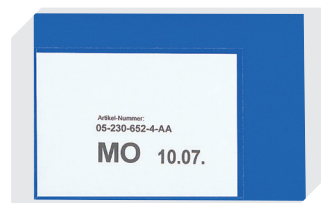
Transportroller
für Mehrwegbehälter 600 x 400 mm
L 620 x B 420 mm
6-15510



Verbindungsclips
6-15625



Etikettentaschen
selbstklebend
2 Seiten offen
L 145 x B 100 mm
46-21108



Etikettentaschen
selbstklebend
2 Seiten offen
L 145 x B 100 mm
46-21108



Stülpedeckel
für Mehrwegbehälter MB
L 608 x B 407 mm
6-30276



Barcode-Plomben
MBP3 - für alle Mehrwegbehälter
MB-Größen und XL-Behälter 800 x
600 mm
6-31550



Tütenleisten
demontierbar
6-31553



Etikettentaschen
selbstklebend
3 Seiten offen
L 175 x B 105 mm
6-5031



Etikettentaschen
selbstklebend
3 Seiten offen
L 175 x B 105 mm
6-5031

Information & Service
www.bito.com

BITO
LAGERTECHNIK