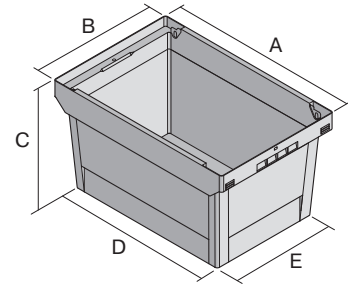
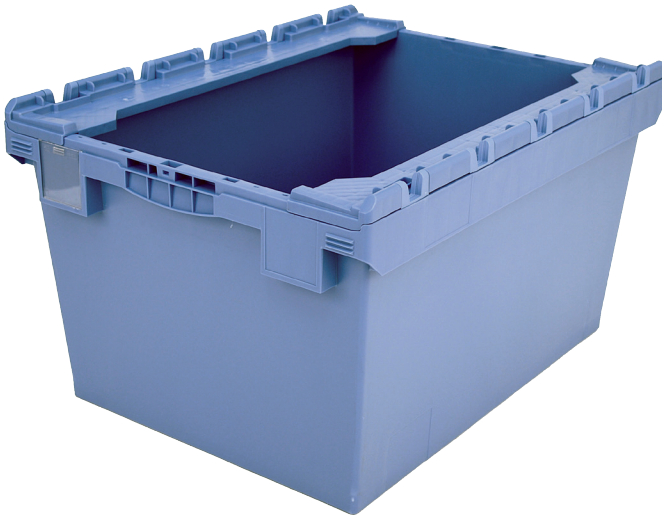


Mehrwegbehälter MB - Doppelboden, mit anscharnierten Stapelleisten

MBB86421D | Datenblatt



Pos. Abmessungen, Toleranzen nach DIN 16901

Pos.	Abmessungen, Toleranzen nach DIN 16901	
A	Außenlänge oben	800 mm
B	Außenbreite oben	600 mm
C	Höhe	453 mm
D	Bodenlänge außen	690 mm
E	Bodenbreite außen	508 mm

Eigenschaften	*Belastungsangaben nach EN 13117
Eigengewicht	7,71 kg
*Aufflast	200 kg
*Inhaltsbelastung	200 kg
Volumen	147 Liter
Garantie	5 year BITO QUALITY
ESD	-
Temperaturbeständigkeit	-20°C bis +60°C
Lebensmittelecht	✓
Material	PP
Lagerartikel	✓
Stück/Palette	24
Stück/VE	1
Farbe	taubenblau
Bestell-Nr.	6-15263

Weitere Farben / Sonderfarben auf Anfrage

Abmessungen, Toleranzen nach DIN 16901	
Außenlänge oben	800 mm
Außenbreite oben	600 mm
Höhe	453 mm
Innenlänge oben	742 mm
Innenbreite oben	560 mm
Innenlänge unten	682 mm
Innenbreite unten	500 mm
Innenhöhe	389 mm
Höhe Stapelrand	70 mm

Bedruckung	
Tampondruck Vorderseite	250 x 100 mm
Tampondruck Rückseite	250 x 100 mm
Tampondruck Längsseite	250 x 100 mm
Siebdruck Vorderseite	430 x 210 mm
Siebdruck Rückseite	430 x 210 mm
Siebdruck Längsseite	600 x 200 mm
Heißprägung Vorderseite	250 x 100 mm
Heißprägung Rückseite	250 x 100 mm
Heißprägung Längsseite	250 x 100 mm
Spritzprägung Längsseite	225 x 95 mm

Information & Service
www.bito.com

BITO
 LAGERTECHNIK

Mehrwegbehälter MB - Doppelboden, mit anschnarierten Stapelleisten

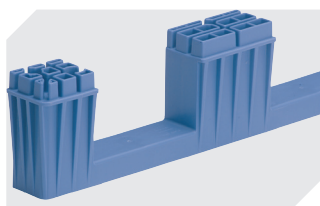
MBB86421D | Zubehör



Etikettenabdeckungen
für Mehrwegbehälter MB
B 60 x H 80.4 mm
6-15244



Verbindungsclips
6-15625



Kufensets
für Mehrwegbehälter MB
L 800 x B 600 mm
6-19330



Transportroller
für Mehrwegbehälter 800 x 400 mm
und 800 x 600 mm
L 720 x B 540 mm
6-19439



Etikettentaschen
selbstklebend
2 Seiten offen
L 145 x B 100 mm
46-21108



Etikettentaschen
selbstklebend
3 Seiten offen
L 175 x B 105 mm
6-5031

Information & Service
www.bito.com

BITO
LAGERTECHNIK