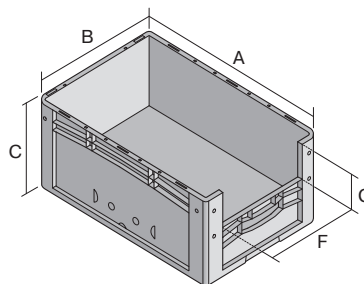
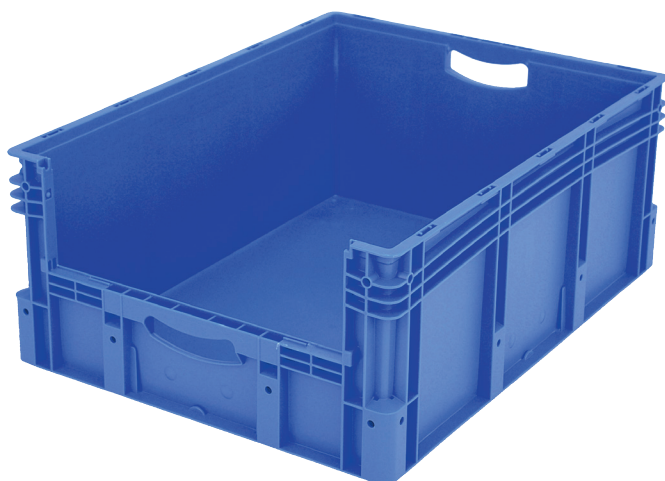


Bacs gerbables norme Europe, série XL, avec ouverture de prélèvement au petit côté

XL86324 | Fiche technique



Pos. Dimensions, tolérances conformes à la norme DIN 16901

Pos.	Dimensions, tolérances conformes à la norme DIN 16901	
A	Longueur extérieure au bord sup.	800 mm
B	Largeur extérieure au bord sup.	600 mm
C	Hauteur	320 mm
F	Largeur ouverture de prélèvement	459 mm
G	Hauteur ouverture de prélèvement	153 mm

Caractéristiques produit

* Charges selon la norme EN 13117

Poids propre	5,76 kg
Capacité de gerbage*	500 kg
*Capacité de charge	60 kg
Volume	128 litres

Garantie	5 year BITO QUALITY
ESD	Version ESD sur demande
Résistance thermique	-20°C à +80°C
Sécurité alimentaire	✓
Matériau	PP

Article en stock	✓
pcs/lot	1
coloris	bleu
Réf.	43-22613

Autres coloris / coloris spéciaux disponibles sur demande

Dimensions, tolérances conformes à la norme DIN 16901

Longueur extérieure au bord sup.	800 mm
Largeur extérieure au bord sup.	600 mm
Hauteur	320 mm
Longueur intérieure au bord supérieur	762 mm
Largeur intérieure au bord sup.	562 mm
Hauteur intérieure	315 mm
Ouverture de prélèvement l x H	459 x 153 mm

Information & Service
www.bito.com

BITO
LAGERTECHNIK

Bacs gerbables norme Europe, série XL, avec ouverture de prélèvement au petit côté

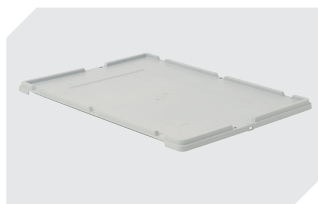
XL86324 | Accessoires



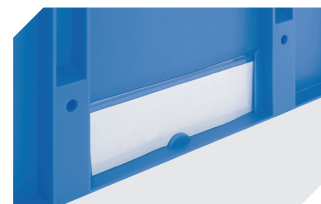
Plateaux roulants
pour bacs 800 x 600 mm
l 800 x l 600 mm
43-1150



Étiquettes
pour BITOBOX XL et KLT d'une hauteur
d'au moins 170 mm
l 210 x H 74 mm
43-14557



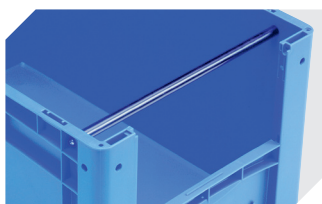
Couvercle coiffant
pour bacs gerbables norme Europe,
série XL
l 800 x l 600 mm
43-14853



Protège-étiquettes
pour bacs gerbables norme Europe,
série XL
l 209 x H 67 mm
9-20053



Visière
pour bacs gerbables norme Europe,
série XL
l 460 x H 148 mm
43-20271



Barres de manutention
pour bacs gerbables norme Europe,
série XL
Ø 16 mm mm
43-22624