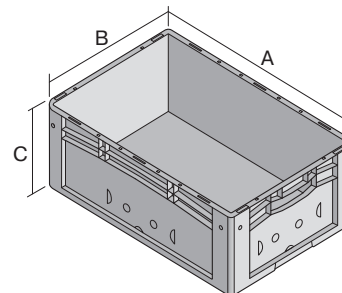
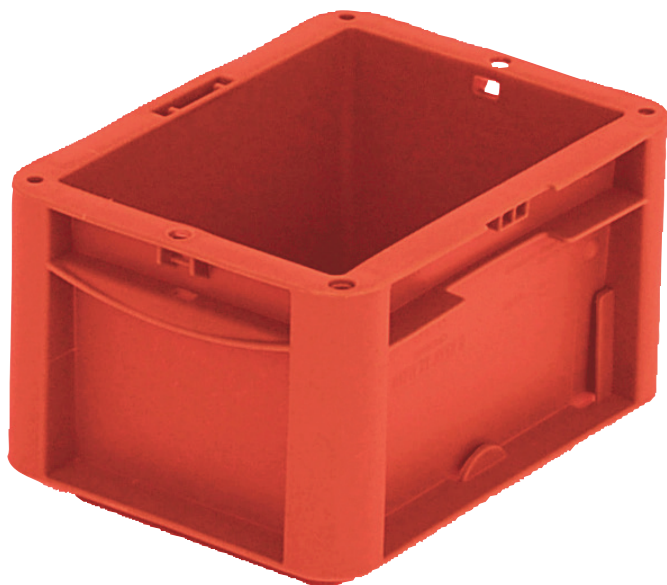


Eurostapelbehälter XL, Standardausführung XL21121 | Datenblatt



Pos. Abmessungen, Toleranzen nach DIN 16901

Pos.	Abmessungen, Toleranzen nach DIN 16901	
A	Außenlänge oben	200 mm
B	Außenbreite oben	150 mm
C	Höhe	120 mm

Eigenschaften *Belastungsangaben nach EN 13117

Eigengewicht	0,29 kg
*Inhaltsbelastung	10 kg
Volumen	1,9 Liter

Garantie	5 year BITO QUALITY
ESD	ESD auf Anfrage
Temperaturbeständigkeit	-20°C bis +90°C
Lebensmittelecht	✓
Material	PP

Lagerartikel	✓
Stück/VE	1
Farbe	rot
Bestell-Nr.	43-15306

Weitere Farben / Sonderfarben auf Anfrage

Abmessungen, Toleranzen nach DIN 16901

Außenlänge oben	200 mm
Außenbreite oben	150 mm
Höhe	120 mm
Innenlänge oben	168 mm
Innenbreite oben	118 mm
Innenlänge unten	156 mm
Innenbreite unten	106 mm
Innenhöhe	117 mm

Bedruckung

Tampondruck Vorderseite	40 x 70 mm
Tampondruck Rückseite	40 x 70 mm
Heißprägung Rückseite	40 x 70 mm
Spritzprägung Längsseite	20 x 105 mm

Information & Service
www.bito.com

BITO
LAGERTECHNIK

Eurostapelbehälter XL, Standardausführung **XL21121** | Zubehör



Palettenabdeckhauben
L 1220 x B 820 mm
9-18421



Auflagedeckel
für Eurostapelbehälter XL
L 200 x B 150 mm
43-30209