

Pos. Dimensions, tolérances conformes à la norme DIN 16901

| Pos. | Dimensions, tolérances conformes à la norme DIN 16901 |        |
|------|---|--------|
| A    | Longueur extérieure au bord sup.                      | 160 mm |
| B    | Largeur extérieure au bord sup.                       | 103 mm |
| C    | Hauteur   | 75 mm  |
| F    | Largeur ouverture de prélèvement                      | 78 mm  |
| G    | Hauteur ouverture de prélèvement                      | 31 mm  |

## Caractéristiques produit

\* Charges selon la norme EN 13117

|                      |                         |
|----------------------|-------------------------|
| Poids propre         | 0,09 kg                 |
| *Capacité de charge  | 2 kg                    |
| Volume               | 0,8 litres              |
| Garantie             | 5 year BITO QUALITY     |
| ESD                  | Version ESD sur demande |
| Résistance thermique | -20°C à +80°C           |
| Sécurité alimentaire | ✓                       |
| Matériau             | PP                      |
| Article en stock     | -                       |
| Pièces/palette       | 1000                    |
| pcs/lot              | 40                      |
| coloris              | bleu                    |
| Réf.                 | 2-1445                  |

Autres coloris / coloris spéciaux disponibles sur demande

## Dimensions, tolérances conformes à la norme DIN 16901

|                                       |            |
|---------------------------------------|------------|
| Longueur extérieure au bord sup.      | 160 mm     |
| Largeur extérieure au bord sup.       | 103 mm     |
| Hauteur                               | 75 mm      |
| Longueur intérieure au bord supérieur | 139 mm     |
| Largeur intérieure au bord sup.       | 87 mm      |
| Longueur intérieure à la base         | 136 mm     |
| Largeur intérieure à la base          | 85 mm      |
| Hauteur intérieure                    | 68 mm      |
| Hauteur de gerbage                    | 68 mm      |
| Hauteur côté en-dessous poignée       | 13 mm      |
| Ouverture de prélèvement l x H        | 78 x 31 mm |
| Dimensions étiquettes L x l           | 70 x 20 mm |

## Marquage

|                                    |             |
|------------------------------------|-------------|
| Marquage par tamponnage en façade  | 40 x 10 mm  |
| Marquage par tamponnage au dos     | 60 x 30 mm  |
| Marquage par tamponnage grand côté | 110 x 40 mm |
| Marquage par injection grand côté  | 110 x 25 mm |

Information & Service  
[www.bito.com](http://www.bito.com)

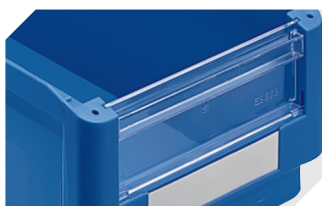
**BITO**  
 LAGERTECHNIK

# Bacs à bec, série SK

## SK1610 | Accessoires



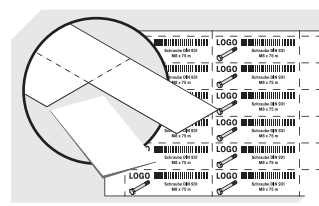
**Protèges-étiquette**  
pour bacs à bec, série SK  
l 71 x l 21 mm  
**2-1061**



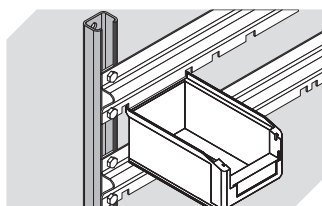
**Visière**  
pour bacs à bec, série SK  
**2-1108**



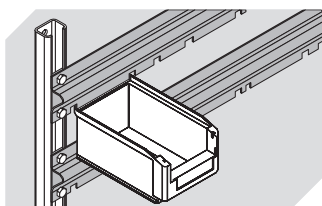
**Couvercle fermeture complète**  
pour bacs à bec, série SK  
l 149 x l 98/77 mm  
**2-19870**



**Feuilles d'étiquettes**  
l 70.5 x H 20 mm  
**46-20774**



**Poteaux muraux pour rails d'accro-**  
**chage**  
l 1000 x l 35 x H 25 mm  
**8-5928**



**Rails d'accrochage au mur**  
l 1126 mm  
**8-7869**