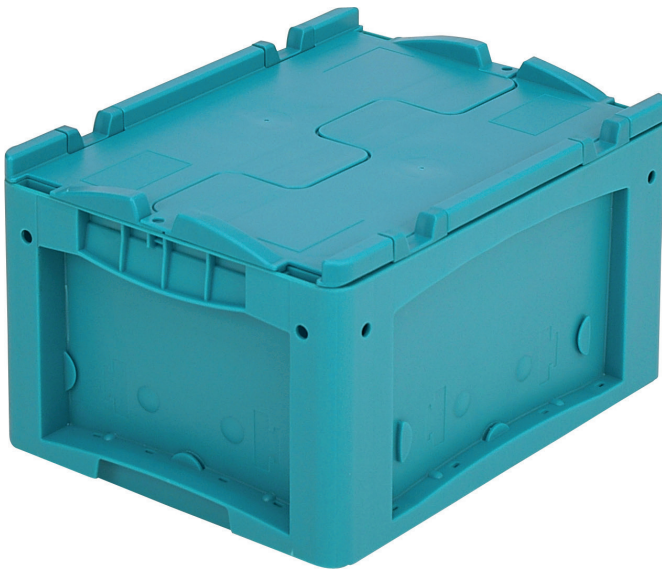


Bacs pour petit matériel KLT à fond nervuré, avec couvercle double rabat intégré

KLTD43220R | Fiche technique



Pos. Dimensions, tolérances conformes à la norme DIN 16901

Pos.	Dimensions, tolérances conformes à la norme DIN 16901	
A	Longueur extérieure au bord sup.	400 mm
B	Largeur extérieure au bord sup.	300 mm
C	Hauteur	238 mm

Caractéristiques produit

Caractéristiques produit	* Charges selon la norme EN 13117
Poids propre	2,02 kg
Capacité de gerbage*	300 kg
*Capacité de charge	50 kg
Volume	16 litres
Garantie	5 year BITO QUALITY
ESD	Version ESD sur demande
Résistance thermique	-20°C à +90°C
Sécurité alimentaire	✓
Matériau	PP
Article en stock	✓
pcs/lot	1
coloris	turquoise
Réf.	9-16800

Autres coloris / coloris spéciaux disponibles sur demande

Dimensions, tolérances conformes à la norme DIN 16901

Dimensions, tolérances conformes à la norme DIN 16901	
Longueur extérieure au bord sup.	400 mm
Largeur extérieure au bord sup.	300 mm
Hauteur	238 mm
Longueur intérieure au bord supérieur	341 mm
Largeur intérieure au bord sup.	268 mm
Hauteur intérieure	200 mm

Information & Service
www.bito.com

BITO
 LAGERTECHNIK

Bacs pour petit matériel KLT à fond nervuré, avec couvercle double rabat intégré

KLTD43220R | Accessoires



Étiquettes

pour BITOBOX XL et KLT d'une hauteur
d'au moins 170 mm

l 210 x H 74 mm

43-14557



Scellés de sécurité

pour bacs gerbables norme Europe,
série XL et pour bacs pour petit
matériel, série KLT

9-16271



Séparateurs emboîtables

épaisseur du matériel 5 mm

l 1150 x H 50 mm

43-18417



Coiffes pour conteneurs palettisés

l 1220 x l 820 mm

9-18421



Protège-étiquettes

pour bacs gerbables norme Europe,
série XL et pour bacs pour petit
matériel, série KLT

l 209 x H 67 mm

9-20053



Protège-étiquettes

pour bacs pour petit matériel, série KLT
pour bacs gerbables norme Europe, série XL
fixation solide

l 218 x H 80 mm

9-20054



Plateaux roulants

matériel des roues : caoutchouc

l 620 x l 420 mm

43-21883



Pochettes porte-documents

fixation auto-adhésive

3 côtés ouverts

l 175 x l 105 mm

6-5031