

Pos. Dimensions, tolérances conformes à la norme DIN 16901

| Pos. | Dimensions, tolérances conformes à la norme DIN 16901 |        |
|------|---|--------|
| A    | Longueur extérieure au bord sup.                      | 350 mm |
| B    | Largeur extérieure au bord sup.                       | 210 mm |
| C    | Hauteur   | 200 mm |
| F    | Largeur ouverture de prélèvement                      | 158 mm |
| G    | Hauteur ouverture de prélèvement                      | 85 mm  |

## Caractéristiques produit

\* Charges selon la norme EN 13117

|                      |                         |
|----------------------|-------------------------|
| Poids propre         | 0,79 kg                 |
| Capacité de gerbage* | 90 kg                   |
| *Capacité de charge  | 20 kg                   |
| Volume               | 10 litres               |
| Garantie             | 5 year BITO QUALITY     |
| ESD                  | Version ESD sur demande |
| Résistance thermique | -20°C à +80°C           |
| Sécurité alimentaire | ✓                       |
| Matériau             | PP                      |
| Article en stock     | -                       |
| Pièces/palette       | 210                     |
| pcs/lot              | 10                      |
| coloris              | vert                    |
| Réf.                 | 2-1459                  |

Autres coloris / coloris spéciaux disponibles sur demande

## Dimensions, tolérances conformes à la norme DIN 16901

|                                       |             |
|---------------------------------------|-------------|
| Longueur extérieure au bord sup.      | 350 mm      |
| Largeur extérieure au bord sup.       | 210 mm      |
| Hauteur                               | 200 mm      |
| Longueur intérieure au bord supérieur | 299 mm      |
| Largeur intérieure au bord sup.       | 186 mm      |
| Longueur intérieure à la base         | 296 mm      |
| Largeur intérieure à la base          | 184 mm      |
| Hauteur intérieure                    | 188 mm      |
| Hauteur de gerbage                    | 193 mm      |
| Hauteur côté en-dessous poignée       | 60 mm       |
| Ouverture de prélèvement l x H        | 158 x 85 mm |
| Dimensions étiquettes L x l           | 98 x 36 mm  |

## Marquage

|                                    |              |
|------------------------------------|--------------|
| Marquage par tamponnage en façade  | 160 x 30 mm  |
| Marquage par tamponnage au dos     | 140 x 100 mm |
| Marquage par tamponnage grand côté | 250 x 40 mm  |
| Marquage par sérigraphie au dos    | 130 x 110 mm |
| Marquage à chaud au dos            | 160 x 100 mm |
| Marquage à chaud grand côté        | 250 x 40 mm  |
| Marquage par injection grand côté  | 215 x 40 mm  |

Information & Service  
[www.bito.com](http://www.bito.com)

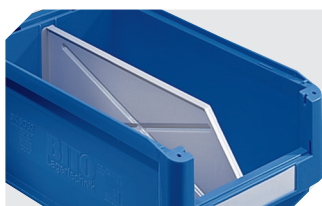
**BITO**  
 LAGERTECHNIK

# Bacs à bec, série SK

## SK3522 | Accessoires



**Protèges-étiquette**  
pour bacs à bec, série SK  
l 98 x l 39 mm  
**2-1063**



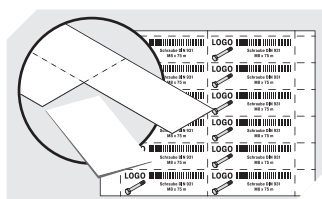
**Séparateurs longitudinaux**  
pour bacs à bec, série SK  
**2-1074**



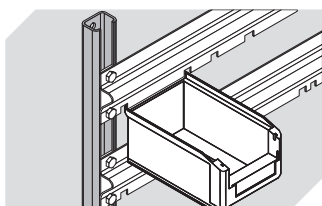
**Visière**  
pour bacs à bec, série SK  
**2-1111**



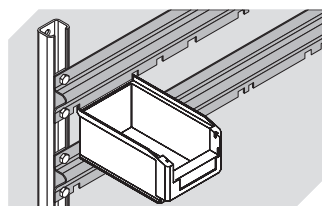
**Couvercles anti-poussière**  
pour bacs à bec, série SK  
l 330 x l 203 x H 2 mm  
**2-1134**



**Feuilles d'étiquettes**  
l 98 x H 36 mm  
**46-20775**



**Poteaux muraux pour rails d'accrochage**  
l 1000 x l 35 x H 25 mm  
**8-5928**



**Rails d'accrochage au mur**  
l 1126 mm  
**8-7869**