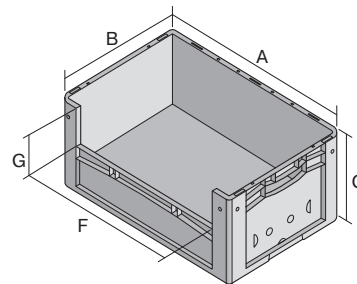


Eurostapelbehälter XL, mit längsseitiger Sicht-/Entnahmeöffnung

XL86526 | Datenblatt



Pos. Abmessungen, Toleranzen nach DIN 16901

Pos.	Abmessungen, Toleranzen nach DIN 16901	
A	Außenlänge oben	800 mm
B	Außenbreite oben	600 mm
C	Höhe	520 mm
F	Breite der Sicht-/Entnahmeöffnung	459 mm
G	Höhe der Sicht-/Entnahmeöffnung	253 mm

Eigenschaften	*Belastungsangaben nach EN 13117	Abmessungen, Toleranzen nach DIN 16901	
Eigengewicht	7,88 kg	Außenlänge oben	800 mm
*Auflast	800 kg	Außenbreite oben	600 mm
*Inhaltsbelastung	60 kg	Höhe	520 mm
Volumen	213 Liter	Innenlänge oben	762 mm
Garantie	5 year BITO QUALITY	Innenbreite oben	562 mm
ESD	ESD auf Anfrage	Innenhöhe	515 mm
Temperaturbeständigkeit	-20°C bis +80°C	Sicht-/Entnahmeöffnung B x H	459 x 253 mm
Lebensmittelecht	Ja		
Material	PP		
Lagerartikel	Ja		
Stück/VE	1		
Farbe	blau		
Bestell-Nr.	43-22576		

Weitere Farben / Sonderfarben auf Anfrage

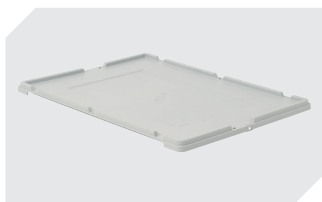
Information & Service
www.bito.com

BITO
 LAGERTECHNIK

Eurostapelbehälter XL, mit längsseitiger Sicht-/Entnahmeöffnung **XL86526** | Zubehör



Transportroller
für Behälter 800 x 600 mm
L 800 x B 600 mm
43-1150



Stülpedeckel
für Eurostapelbehälter XL
L 800 x B 600 mm
43-14853



Sichtscheiben
für Eurostapelbehälter XL
B 460 x H 248 mm
43-30266