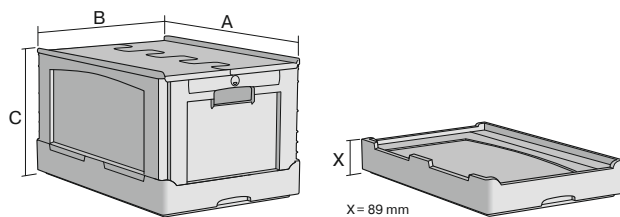
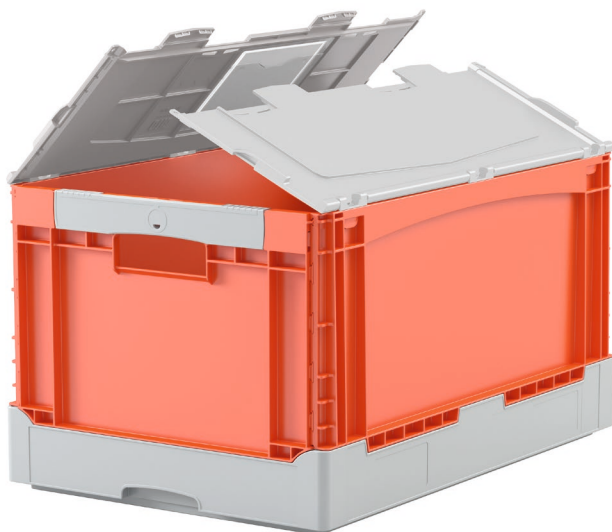


La BITOBOX pliable EQ - à poignée ouverte, à fond lisse et couvercle double rabat intégré

EQD64321 | Fiche technique



Pos. Dimensions, tolérances conformes à la norme DIN 16901

Pos.	Dimensions, tolérances conformes à la norme DIN 16901	
A	Longueur extérieure au bord sup.	600 mm
B	Largeur extérieure au bord sup.	400 mm
C	Hauteur	332 mm

Caractéristiques produit

* Charges selon la norme EN 13117

Poids propre	3,12 kg
Capacité de gerbage*	180 kg
*Capacité de charge volume	20 kg 64 litres
Garantie	5 year BITO QUALITY
ESD	No
Résistance thermique	-20°C à +90°C
Qualité alimentaire	✓
Matériau	PP
Article en stock	-
pcs/lot	1
Coloris	orange/gris
Réf.	51-31457

Autres coloris / coloris spéciaux disponibles sur demande

Dimensions, tolérances conformes à la norme DIN 16901

Longueur extérieure au bord sup.	600 mm
Largeur extérieure au bord sup.	400 mm
Hauteur	332 mm
Longueur intérieure au bord supérieur	568 mm
Largeur intérieure au bord sup.	368 mm
Longueur intérieure à la base	557 mm
Largeur intérieure à la base	357 mm
Hauteur intérieure	310 mm

Information & Service
www.bito.com

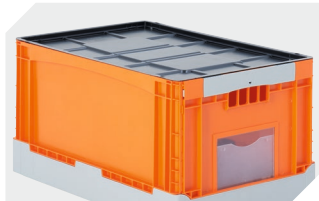
BITO
LAGERTECHNIK

La BITOBOX pliable EQ - à poignée ouverte, à fond lisse et couvercle double rabat intégré

EQD64321 | Accessoires



Plateaux roulants
matériel des roues : PP
l 620 x l 420 mm
43-1491



Couvercles indépendants
pour bacs pliables BITO EQ
l 592 x l 392 mm
51-31437



Scellés de sécurité
pour bacs pliables BITO EQ
51-31438



Pochettes porte-documents
fixation auto-adhésive
3 côtés ouverts
l 175 x l 105 mm
6-5031

Information & Service
www.bito.com

BITO
LAGERTECHNIK