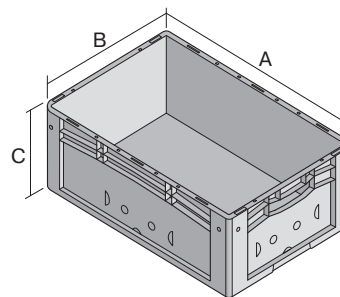


# Bacs gerbables norme Europe, série XL, à fond double

## XL86521D | Fiche technique



Pos. Dimensions, tolérances conformes à la norme DIN 16901

| Pos. | Dimensions, tolérances conformes à la norme DIN 16901 |        |
|------|---|--------|
| A    | Longueur extérieure au bord sup.                      | 800 mm |
| B    | Largeur extérieure au bord sup.                       | 600 mm |
| C    | Hauteur   | 520 mm |

### Caractéristiques produit

\* Charges selon la norme EN 13117

|                      |   |
|----------------------|---|
| Poids propre         | 8,72 kg                                       |
| Capacité de gerbage* | 800 kg  |
| *Capacité de charge  | 200 kg  |
| Volume               | 206 litres                                    |
| Garantie             | 5 year BITO QUALITY                           |
| ESD                  | No  |
| Résistance thermique | -20°C à +60°C                                 |
| Sécurité alimentaire | -   |
| Matériau             | PP  |
| Article en stock     | ✓   |
| pcs/lot              | 1   |
| coloris              | bacs en bleu - fond double en gris foncé/noir |
| Réf.                 | 43-22574                                      |

Autres coloris / coloris spéciaux disponibles sur demande

### Dimensions, tolérances conformes à la norme DIN 16901

|                                       |        |
|---------------------------------------|--------|
| Longueur extérieure au bord sup.      | 800 mm |
| Largeur extérieure au bord sup.       | 600 mm |
| Hauteur                               | 520 mm |
| Longueur intérieure au bord supérieur | 762 mm |
| Largeur intérieure au bord sup.       | 562 mm |
| Hauteur intérieure                    | 501 mm |

### Marquage

|                                    |              |
|------------------------------------|--------------|
| Marquage par tamponnage en façade  | 100 x 180 mm |
| Marquage par tamponnage au dos     | 100 x 180 mm |
| Marquage par tamponnage grand côté | 100 x 180 mm |
| Marquage à chaud en façade         | 100 x 180 mm |
| Marquage à chaud au dos            | 100 x 180 mm |
| Marquage à chaud grand côté        | 100 x 180 mm |
| Marquage par injection grand côté  | 25 x 100 mm  |

Information & Service  
[www.bito.com](http://www.bito.com)

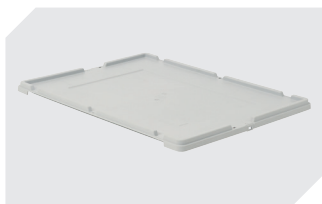
**BITO**  
LAGERTECHNIK

# Bacs gerbables norme Europe, série XL, à fond double

## XL86521D | Accessoires



**Plateaux roulants**  
pour bacs 800 x 600 mm  
| 800 x | 600 mm  
**43-1150**



**Couvercle coiffant**  
pour bacs gerbables norme Europe,  
série XL  
| 800 x | 600 mm  
**43-14853**



**Coiffes pour conteneurs palettisés**  
| 1220 x | 820 mm  
**9-18421**



**Visière**  
pour bacs gerbables norme Europe,  
série XL  
| 460 x H 248 mm  
**43-30266**