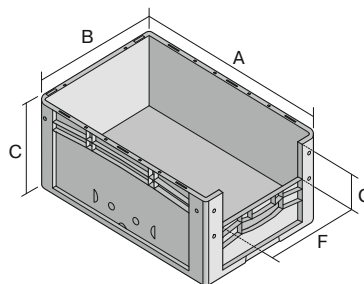


Bacs gerbables norme Europe, série XL, avec ouverture de prélèvement au petit côté XL43224 | Fiche technique



Pos. Dimensions, tolérances conformes à la norme DIN 16901

Pos.	Dimensions, tolérances conformes à la norme DIN 16901	
A	Longueur extérieure au bord sup.	400 mm
B	Largeur extérieure au bord sup.	300 mm
C	Hauteur	220 mm
F	Largeur ouverture de prélèvement	212 mm
G	Hauteur ouverture de prélèvement	106 mm

Caractéristiques produit

* Charges selon la norme EN 13117

Poids propre	1,10 kg
Capacité de gerbage*	200 kg
*Capacité de charge volume	20 kg 19 litres

Garantie	5 year BITO QUALITY
ESD	Version ESD sur demande
Résistance thermique	-20°C à +90°C
Qualité alimentaire	✓
Matériau	PP

Article en stock	✓
pcs/lot	1
Coloris	rouge
Réf.	43-14981

Autres coloris / coloris spéciaux disponibles sur demande

Dimensions, tolérances conformes à la norme DIN 16901

Longueur extérieure au bord sup.	400 mm
Largeur extérieure au bord sup.	300 mm
Hauteur	220 mm
Longueur intérieure au bord supérieur	368 mm
Largeur intérieure au bord sup.	268 mm
Hauteur intérieure	217 mm
Ouverture de prélèvement l x H	212 x 106 mm

Information & Service
www.bito.com

BITO
LAGERTECHNIK

Bacs gerbables norme Europe, série XL, avec ouverture de prélèvement au petit côté

XL43224 | Accessoires



Étiquettes

pour BITOBOX XL et KLT d'une hauteur d'au moins 170 mm
l 210 x H 74 mm

43-14557



Plateaux roulants

matériel des roues : PP
l 620 x l 420 mm

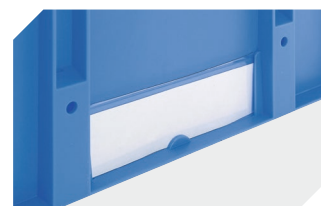
43-1491



Visière

pour bacs gerbables norme Europe, série XL

43-18584



Protège-étiquettes

pour bacs gerbables norme Europe, série XL

l 209 x H 67 mm

9-20053



Couvercles indépendants

pour bacs gerbables norme Europe, série XL

l 400 x l 300 mm

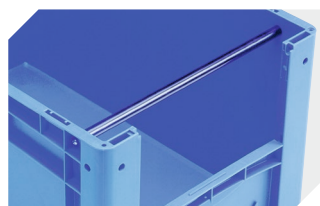
43-20303



Obturbateurs pour poignées ouvertes

pour bacs gerbables norme Europe, série XL d'une hauteur de 170, 220 et 270 mm

43-31450



Barres de manutention

pour bacs gerbables norme Europe, série XL

l 267 mm

43-9409