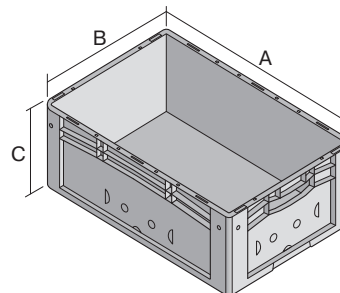
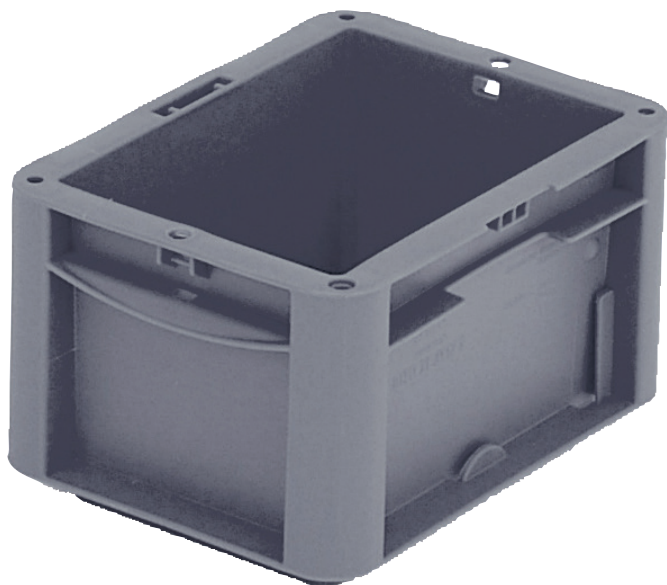


Bacs gerbables norme Europe, série XL, modèle standard

XL21121 | Fiche technique



Pos. Dimensions, tolérances conformes à la norme DIN 16901

Pos.	Dimensions, tolérances conformes à la norme DIN 16901	
A	Longueur extérieure au bord sup.	200 mm
B	Largeur extérieure au bord sup.	150 mm
C	Hauteur	120 mm

Caractéristiques produit

Poids propre	0,29 kg
*Capacité de charge	10 kg
Volume	1,9 litres

Garantie	5 year BITO QUALITY
ESD	Version ESD sur demande
Résistance thermique	-20°C à +80°C
Sécurité alimentaire	✓
Matériau	PP

Article en stock	✓
pcs/lot	1
coloris	gris
Réf.	43-15305

Autres coloris / coloris spéciaux disponibles sur demande
Toutes les informations écrites ou orales sur les propriétés et les applications des produits sont fournies en toute conscience. Ces indications sont basées sur notre expérience et ne peuvent pas être garanties comme étant les seules propriétés contraignantes du produit. Il est de la responsabilité du client de vérifier si la marchandise commandée est adaptée à l'utilisation prévue. Pour toutes les dimensions, des variations dimensionnelles sont possibles dans le cadre des tolérances de fabrication en vigueur.

Dimensions, tolérances conformes à la norme DIN 16901

Longueur extérieure au bord sup.	200 mm
Largeur extérieure au bord sup.	150 mm
Hauteur	120 mm
Longueur intérieure au bord supérieur	168 mm
Largeur intérieure au bord sup.	118 mm
Longueur intérieure à la base	156 mm
Largeur intérieure à la base	106 mm
Hauteur intérieure	117 mm

Marquage

Marquage par tamponnage en façade	40 x 70 mm
Marquage par tamponnage au dos	40 x 70 mm
Marquage à chaud au dos	40 x 70 mm
Marquage par injection grand côté	20 x 105 mm

Information & Service
www.bito.com

BITO
LAGERTECHNIK

Bacs gerbables norme Europe, série XL, modèle standard

XL21121 | Accessoires



Coiffes pour conteneurs palettisés
l 1220 x l 820 mm
9-18421



Couvercles indépendants
pour bacs gerbables norme Europe,
série XL
l 200 x l 150 mm
43-30209