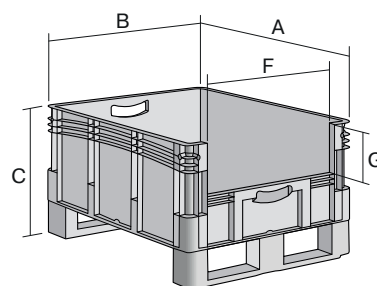


Bacs gerbables norme Europe, série XL, avec ouverture de prélèvement au petit côté et avec semelles

XL86424DKufe | Fiche technique



Pos. Dimensions, tolérances conformes à la norme DIN 16901

Pos.	Dimensions, tolérances conformes à la norme DIN 16901	
A	Longueur extérieure au bord sup.	800 mm
B	Largeur extérieure au bord sup.	600 mm
C	Hauteur	520 mm
F	Largeur ouverture de prélèvement	459 mm
G	Hauteur ouverture de prélèvement	203 mm

Caractéristiques produit

* Charges selon la norme EN 13117

Poids propre	8,99 kg
Capacité de gerbage*	800 kg
*Capacité de charge	200 kg
Volume	164 litres
ESD	No
Résistance thermique	-20°C à +80°C
Sécurité alimentaire	✓
Matériau	PP
Article en stock	✓
pcs/lot	1
coloris	bleu
Réf.	43-30250

Dimensions, tolérances conformes à la norme DIN 16901

Longueur extérieure au bord sup.	800 mm
Largeur extérieure au bord sup.	600 mm
Hauteur	520 mm
Longueur intérieure au bord supérieur	762 mm
Largeur intérieure au bord sup.	562 mm
Hauteur intérieure	401 mm
Ouverture de prélèvement l x H	459 x 203 mm

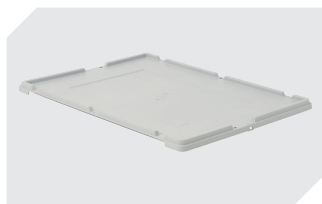
Autres coloris / coloris spéciaux disponibles sur demande

Information & Service
www.bito.com

BITO
LAGERTECHNIK

Bacs gerbables norme Europe, série XL, avec ouverture de prélèvement au petit côté et avec semelles

XL86424DKufe | Accessoires



Couvercle coiffant
pour bacs gerbables norme Europe,
série XL
l 800 x l 600 mm
43-14853



Coiffes pour conteneurs palettisés
l 1220 x l 820 mm
9-18421



Visière
pour bacs gerbables norme Europe,
série XL
l 460 x H 198 mm
43-22548