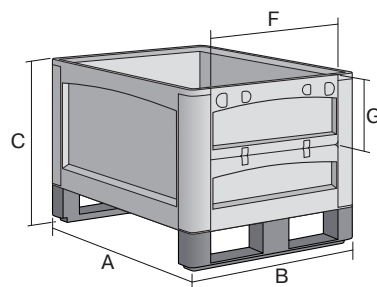


Caisses-palettes pour charges lourdes, série SL, avec 1/2 côté rabattable au petit côté SLK86624K | Fiche technique



Pos. Dimensions, tolérances conformes à la norme DIN 16901

A	Longueur extérieure au bord sup.	800 mm
B	Largeur extérieure au bord sup.	600 mm
C	Hauteur	720 mm

Caractéristiques produit

* Charges selon la norme EN 13117

Poids propre	19,53 kg
Capacité de gerbage*	1500 kg
*Capacité de charge	500 kg
Volume	223 litres
Trous d'évacuation d'eau	sur demande
Garantie	5 year BITO QUALITY
ESD	No
Sécurité alimentaire	✓
Matériau	PP
Article en stock	✓
Pièces/palette	6
pcs/lot	1
coloris	gris
Réf.	52-30357

Autres coloris / coloris spéciaux disponibles sur demande

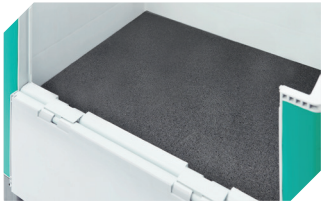
Dimensions, tolérances conformes à la norme DIN 16901

Longueur extérieure au bord sup.	800 mm
Largeur extérieure au bord sup.	600 mm
Hauteur	720 mm
Longueur intérieure au bord supérieur	739 mm
Largeur intérieure au bord sup.	539 mm
Longueur intérieure à la base	725 mm
Largeur intérieure à la base	525 mm
Hauteur intérieure	573 mm
Hauteur de gerbage	2880 mm
Dimensions étiquettes L x l	210 x 60 mm

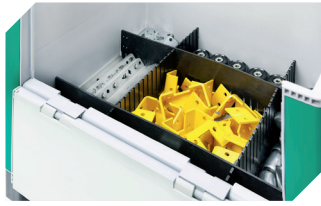
Information & Service
www.bito.com

BITO
LAGERTECHNIK

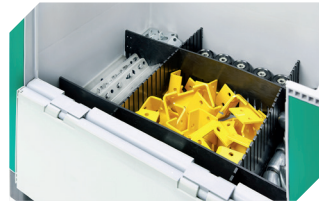
Caisses-palettes pour charges lourdes, série SL, avec 1/2 côté rabattable au petit côté **SLK86624K** | Accessoires



Revêtement antidérapant
pour bacs pour charges lourdes,
série SL
1 720 x 1 520 x H 8 mm
52-30380



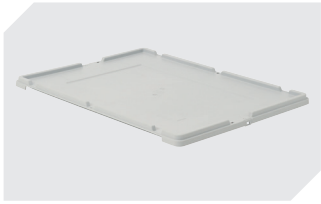
Séparateurs emboîtables
en largeur
1 524 x 15 x H 180 mm
52-30384



Séparateurs emboîtables
en longueur
1 724 x 15 x H 180 mm
52-30385



Porte-étiquettes
1 240 x H 80 mm
52-30386



Couvercle coiffant
1 800 x 1 600 mm
52-30500



Pochettes porte-documents
fixation auto-adhésive
3 côtés ouverts
1 175 x 1 105 mm
6-5031

Information & Service
www.bito.com

BITO
LAGERTECHNIK