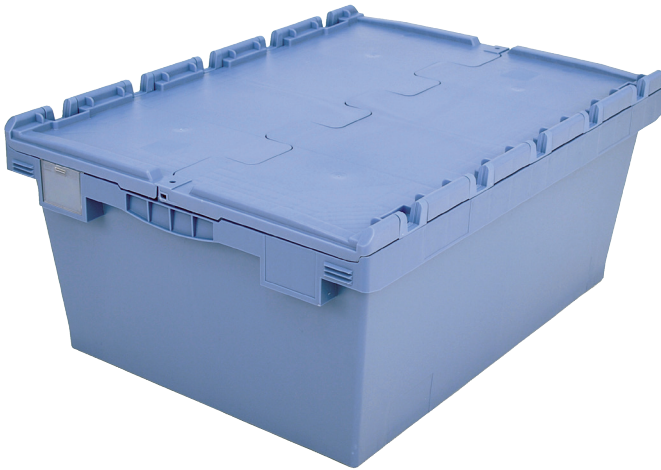


# Mehrwegbehälter MB - Doppelboden, mit anschnarntem zweiteiligem Klappdeckel MBD86321D | Datenblatt



Pos. Abmessungen, Toleranzen nach DIN 16901

| Pos. | Abmessungen, Toleranzen nach DIN 16901 |        |
|------|--|--------|
| A    | Außenlänge oben                        | 800 mm |
| B    | Außenbreite oben                       | 600 mm |
| C    | Höhe                                   | 353 mm |
| D    | Bodenlänge außen                       | 690 mm |
| E    | Bodenbreite außen                      | 508 mm |

## Eigenschaften

|                         |  |
|-------------------------|--|
| Eigengewicht            | 7,98 kg  |
| *Aufflast               | 300 kg   |
| *Inhaltsbelastung       | 200 kg   |
| Volumen                 | 109 Liter                                      |
| Garantie                | 5 year BITO QUALITY                            |
| ESD                     | -  |
| Temperaturbeständigkeit | -20°C bis +60°C                                |
| Lebensmittelecht        | ✓  |
| Material                | PP   |
| Lagerartikel            | -  |
| Stück/Palette           | 26   |
| Stück/VE                | 1  |
| Farbe                   | Behälterfarbe taubenblau - Bodenplatte schwarz |
| Bestell-Nr.             | 6-15251  |

## Weitere Farben / Sonderfarben auf Anfrage

Alle schriftlichen oder mündlichen Angaben zu den Produkteigenschaften und den Produkt-Anwendungsfeldern werden nach bestem Wissen gemacht. Die Angaben basieren auf unseren Erfahrungswerten, die regelmäßig nicht im Sinne einer Eigenschaft des Produkts zugesichert werden können. Der Besteller bleibt dafür verantwortlich selbst zu prüfen, ob sich die bestellte Ware für die von ihm vorgesehene Verwendung eignet. Alle Maßangaben unterliegen Toleranzen.

\*Belastungsangaben nach EN 13117 bei 23°C Umgebungstemperatur

## Abmessungen, Toleranzen nach DIN 16901

|  |        |
|--|--------|
| Außenlänge oben                        | 800 mm |
| Außenbreite oben                       | 600 mm |
| Höhe                                   | 353 mm |
| Innenlänge oben                        | 742 mm |
| Innenbreite oben                       | 560 mm |
| Innenlänge unten                       | 682 mm |
| Innenbreite unten                      | 500 mm |
| Nutzbare Innenhöhe im Stapel/gestapelt | 289 mm |
| Höhe Stapelrand                        | 50 mm  |

## Bedruckung

|                          |              |
|--------------------------|--------------|
| Tampondruck Vorderseite  | 250 x 100 mm |
| Tampondruck Rückseite    | 250 x 100 mm |
| Tampondruck Längsseite   | 250 x 100 mm |
| Siebdruck Vorderseite    | 430 x 130 mm |
| Siebdruck Rückseite      | 430 x 130 mm |
| Siebdruck Längsseite     | 600 x 140 mm |
| Heißprägung Vorderseite  | 250 x 100 mm |
| Heißprägung Rückseite    | 250 x 100 mm |
| Heißprägung Längsseite   | 250 x 100 mm |
| Spritzprägung Längsseite | 245 x 90 mm  |

Information & Service  
[www.bito.com](http://www.bito.com)

**BITO**  
LAGERTECHNIK

# Mehrwegbehälter MB - Doppelboden, mit anschnarntem zweiteiligem Klappdeckel MBD86321D | Zubehör



**Plomben**  
MBP1 - für BITOBOX MB  
**6-10810**



**Etikettenabdeckungen**  
für Mehrwegbehälter MB  
B 60 x H 80.4 mm  
**6-15244**



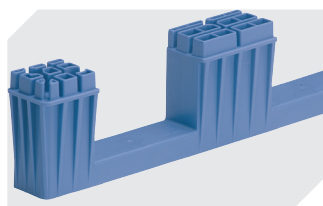
**Verbindungsclips**  
**6-15625**



**Plomben**  
MBP2 - für BITOBOX MB  
**6-15705**



**Plomben**  
MBP2-L - für BITOBOX MB, XL, SL  
**6-19162**



**Kufensets**  
für Mehrwegbehälter MB  
L 800 x B 600 mm  
**6-19330**



**Transportroller**  
für Mehrwegbehälter 800 x 400 mm  
und 800 x 600 mm  
L 720 x B 540 mm  
**6-19439**



**Verschluss-Clips**  
für BITOBOX MB  
**6-20299**



**Etikettentaschen**  
selbstklebend  
2 Seiten offen  
L 145 x B 100 mm  
**46-21108**



**Barcode-Plomben**  
MBP3 - für alle Mehrwegbehälter  
MB-Größen und XL-Behälter 800 x  
600 mm  
**6-31550**



**Etikettentaschen**  
selbstklebend  
3 Seiten offen  
L 175 x B 105 mm  
**6-5031**