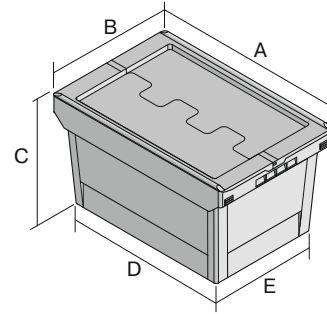


Mehrwegbehälter MB - Sonderlösung für den Posteinsatz, mit anscharniertem zweiteiligem Klappdeckel

# MBD43271POST | Datenblatt



Pos. Abmessungen, Toleranzen nach DIN 16901

A	Außenlänge oben	410 mm
B	Außenbreite oben	300 mm
C	Höhe	290 mm
D	Bodenlänge außen	318 mm
E	Bodenbreite außen	240 mm

Eigenschaften \*Belastungsangaben nach EN 13117

Eigengewicht	1,71 kg
*Inhaltsbelastung	25 kg
Volumen	22 Liter
ESD	–
Lebensmittelecht	–
Material	PP
Lagerartikel	–
Stück/VE	1
Farbe	postgelb
Bestell-Nr.	6-17265

Weitere Farben / Sonderfarben auf Anfrage

Abmessungen, Toleranzen nach DIN 16901

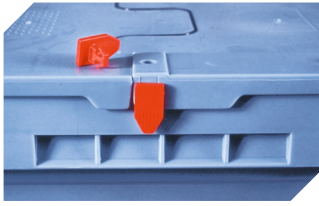
Außenlänge oben	410 mm
Außenbreite oben	300 mm
Höhe	290 mm

Information & Service  
[www.bito.com](http://www.bito.com)

**BITO**  
LAGERTECHNIK

Mehrwegbehälter MB - Sonderlösung für den Posteinatz, mit anschnarntem  
zweiteiligem Klappdeckel

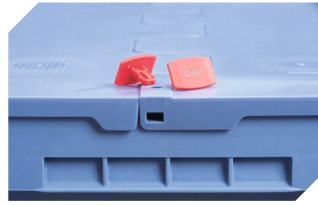
## MBD43271POST | Zubehör



**Plomben**  
MBP1 - für BITOBOX MB  
**6-10810**



**Plomben**  
MBP2 - für BITOBOX MB  
**6-15705**



**Plomben**  
MBP2-N - für BITOBOX MB, XL, SL  
**6-19162**



**Transportroller**  
für Mehrwegbehälter 800 x 400 mm  
und 800 x 600 mm  
L 720 x B 540 mm  
**6-19439**



**Verschluss-Clips**  
für BITOBOX MB  
**6-20299**



**Barcode-Plomben**  
MBP3 - für Mehrwegbehälter MB und  
XL-Behälter 800 x 600 mm  
**6-31550**

Information & Service  
**www.bito.com**

**BITO**  
LAGERTECHNIK