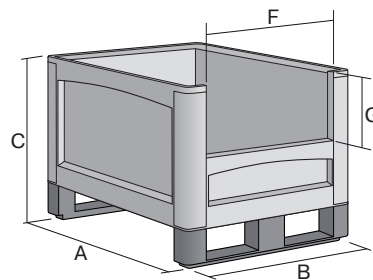


Schwerlastbehälter SL, mit stirnseitiger Sicht-/Entnahmeöffnung SL86624K | Datenblatt



Pos. Abmessungen, Toleranzen nach DIN 16901

| Pos. | Abmessungen, Toleranzen nach DIN 16901 | |
|------|--|--------|
| A | Außenlänge oben | 800 mm |
| B | Außenbreite oben | 600 mm |
| C | Höhe | 720 mm |

Eigenschaften

| | |
|-------------------|---------------------|
| Eigengewicht | 16,81 kg |
| *Auflast | 1500 kg |
| *Inhaltsbelastung | 500 kg |
| Volumen | 223 Liter |
| Wasserablaulöcher | auf Anfrage |
| Garantie | 5 year BITO QUALITY |
| ESD | - |
| Lebensmittelecht | ✓ |
| Material | PP |
| Lagerartikel | ✓ |
| Stück/Palette | 6 |
| Stück/VE | 1 |
| Farbe | grau |
| Bestell-Nr. | 52-30355 |

Weitere Farben / Sonderfarben auf Anfrage

Alle schriftlichen oder mündlichen Angaben zu den Produkteigenschaften und den Produkt-Anwendungsfeldern werden nach bestem Wissen gemacht. Die Angaben basieren auf unseren Erfahrungswerten, die regelmäßig nicht im Sinne einer Eigenschaft des Produkts zugesichert werden können. Der Besteller bleibt dafür verantwortlich selbst zu prüfen, ob sich die bestellte Ware für die von ihm vorgesehene Verwendung eignet. Alle Maßangaben unterliegen Toleranzen.

*Belastungsangaben nach EN 13117 bei 23°C Umgebungstemperatur

Abmessungen, Toleranzen nach DIN 16901

| | |
|----------------------|-------------|
| Außenlänge oben | 800 mm |
| Außenbreite oben | 600 mm |
| Höhe | 720 mm |
| Innenlänge oben | 739 mm |
| Innenbreite oben | 539 mm |
| Innenlänge unten | 725 mm |
| Innenbreite unten | 525 mm |
| Innenhöhe | 573 mm |
| Stapelhöhe | 2880 mm |
| Etikettengröße L x B | 210 x 60 mm |

Bedruckung

| | |
|-------------------------|--------------|
| Tampondruck Vorderseite | 250 x 100 mm |
| Tampondruck Längsseite | 250 x 100 mm |
| Siebdruck Vorderseite | 260 x 100 mm |
| Siebdruck Längsseite | 460 x 100 mm |
| Heißprägung Vorderseite | 250 x 100 mm |
| Heißprägung Längsseite | 250 x 100 mm |

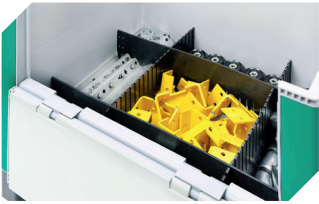
Information & Service
www.bito.com

BITO
LAGERTECHNIK

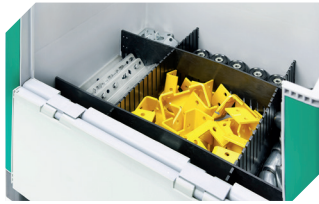
Schwerlastbehälter SL, mit stirnseitiger Sicht-/Entnahmeöffnung SL86624K | Zubehör



Antirutschmatten
für Schwerlastbehälter SL
L 720 x B 520 x H 8 mm
52-30380



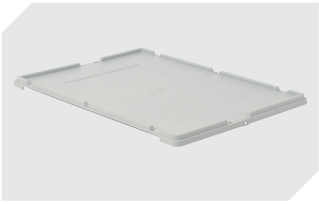
Stecksystem-Unterteiler
quer
L 524 x B 5 x H 180 mm
52-30384



Stecksystem-Unterteiler
längs
L 724 x B 5 x H 180 mm
52-30385



Etikettenhalter
B 240 x H 80 mm
52-30386



Stülpdeckel
L 800 x B 600 mm
52-30500



Etikettentaschen
selbstklebend
3 Seiten offen
L 175 x B 105 mm
6-5031