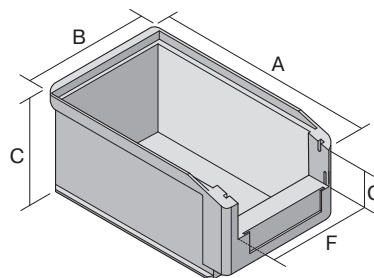


Sichtlagerkästen SK SK5032 | Datenblatt



Pos. Abmessungen, Toleranzen nach DIN 16901

Pos.	Abmessungen, Toleranzen nach DIN 16901	
A	Außenlänge oben	500 mm
B	Außenbreite oben	313 mm
C	Höhe	200 mm
F	Breite der Sicht-/Entnahmeöffnung	241 mm
G	Höhe der Sicht-/Entnahmeöffnung	84 mm

Eigenschaften	*Belastungsangaben nach EN 13117
Eigengewicht	1,48 kg
*Auflast	180 kg
*Inhaltsbelastung	35 kg
Volumen	24 Liter
Garantie	5 year BITO QUALITY
ESD	ESD auf Anfrage
Temperaturbeständigkeit	-20°C bis +80°C
Lebensmittelecht	✓
Material	PP
Lagerartikel	-
Stück/Palette	60
Stück/VE	6
Farbe	rot
Bestell-Nr.	2-1468

Weitere Farben/Sonderfarben auf Anfrage

Abmessungen, Toleranzen nach DIN 16901	
Außenlänge oben	500 mm
Außenbreite oben	313 mm
Höhe	200 mm
Innenlänge oben	447 mm
Innenbreite oben	281 mm
Innenlänge unten	445 mm
Innenbreite unten	278 mm
Innenhöhe	186 mm
Stapelhöhe	193 mm
Höhe unter dem Griff	55 mm
Sicht-/Entnahmeöffnung B x H	241 x 84 mm
Gefachgröße für Längsteiler	2 Fächer/min. 130 mm
Etikettengröße L x B	117 x 40 mm

Bedruckung	
Tampondruck Vorderseite	130 x 20 mm
Tampondruck Rückseite	250 x 100 mm
Tampondruck Längsseite	250 x 30 mm
Siebdruck Rückseite	220 x 90 mm
Heißprägung Rückseite	250 x 100 mm
Heißprägung Längsseite	250 x 30 mm
Spritzprägung Längsseite	285 x 55 mm

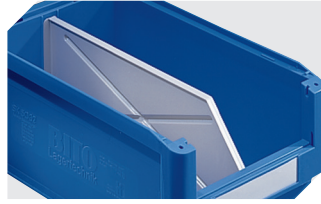
Information & Service
www.bito.com

BITO
LAGERTECHNIK

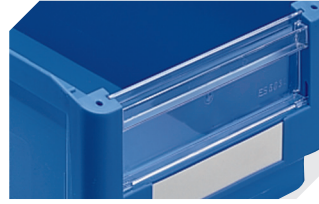
Sichtlagerkästen SK SK5032 | Zubehör



Schutzfolien
für Sichtlagerkästen SK
L 178 x B 42 mm
2-1066



Längsteiler
für Sichtlagerkästen SK
2-1075



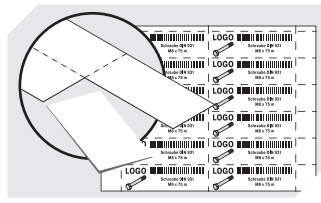
Sichtscheiben
für Sichtlagerkästen SK
2-1112



Staubdeckel
für Sichtlagerkästen SK
L 482 x B 299 x H 2.5 mm
2-1136



Tragestangen
für Sichtlagerkästen SK
L 281 x Ø 15 mm
2-19527



Etikettenbögen
B 178 x H 40 mm
46-20776