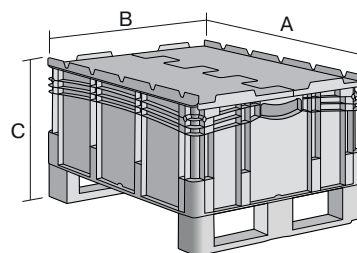


Bacs gerbables norme Europe, série XL, à parois fermées, couvercle double rabat intégré et semelles

XLD86221DKUFE | Fiche technique



Pos. Dimensions, tolérances conformes à la norme DIN 16901

A	Longueur extérieure au bord sup.	800 mm
B	Largeur extérieure au bord sup.	600 mm
C	Hauteur	338 mm

Caractéristiques produit

Poids propre	9,08 kg
Capacité de gerbage*	800 kg
*Capacité de charge	200 kg
Volume	79 litres
Garantie	5 year BITO QUALITY
ESD	No
Résistance thermique	-20°C à +80°C
Sécurité alimentaire	✓
Matériau	PP
Article en stock	✓
pcs/lot	1
coloris	bleu
Réf.	43-22617

* Charges selon la norme EN 13117

Dimensions, tolérances conformes à la norme DIN 16901

Longueur extérieure au bord sup.	800 mm
Largeur extérieure au bord sup.	600 mm
Hauteur	338 mm
Longueur intérieure au bord supérieur	762 mm
Largeur intérieure au bord sup.	562 mm
Hauteur intérieure	201 mm

Marquage

Marquage par tamponnage en façade	40 x 180 mm
Marquage par tamponnage au dos	40 x 180 mm
Marquage par tamponnage grand côté	70 x 180 mm
Marquage à chaud au dos	40 x 180 mm
Marquage à chaud grand côté	70 x 180 mm
Marquage par injection grand côté	25 x 100 mm

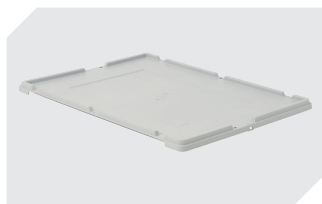
Autres coloris / coloris spéciaux disponibles sur demande

Information & Service
www.bito.com

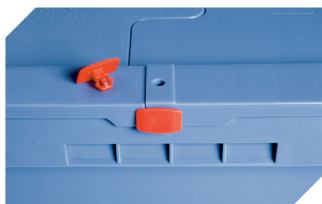
BITO
LAGERTECHNIK

Bacs gerbables norme Europe, série XL, à parois fermées, couvercle double rabat intégré et semelles

XLD86221DKUFE | Accessoires



Couvercle coiffant
pour bacs gerbables norme Europe,
série XL
l 800 x l 600 mm
43-14853



Scellés de sécurité
MBP2 - pour la BITOBOX MB
6-15705



Coiffes pour conteneurs palettisés
l 1220 x l 820 mm
9-18421



Kit de semelles
pour bacs gerbables norme Europe,
série XL
43-20273