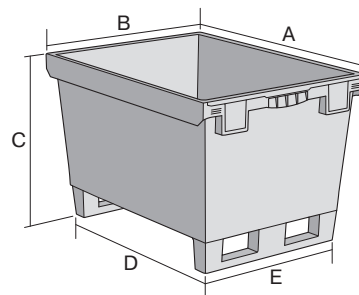
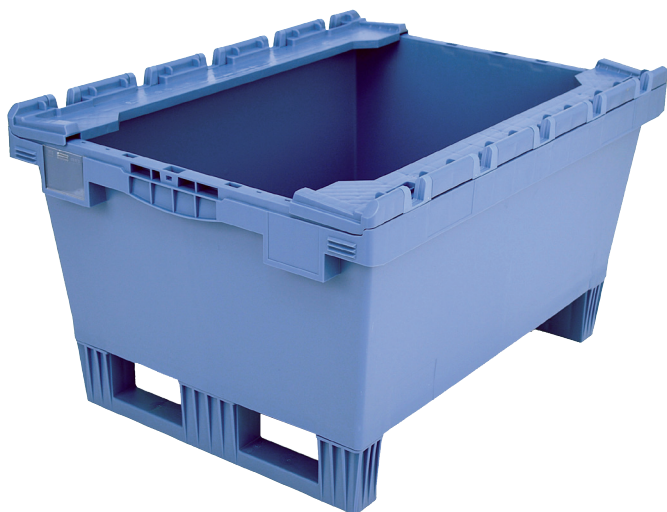


Bacs de distribution MB à fond nervuré, avec listons de gerbage montés sur charnières et semelles prémontées

MBB86321RKUFE | Fiche technique



Pos. Dimensions, tolérances conformes à la norme DIN 16901

| Pos. | Dimensions, tolérances conformes à la norme DIN 16901 | |
|------|---|--------|
| A | Longueur extérieure au bord sup. | 800 mm |
| B | Largeur extérieure au bord sup. | 600 mm |
| C | Hauteur | 453 mm |
| D | Longueur ext. base | 690 mm |
| E | Largeur ext. base | 508 mm |

Caractéristiques produit

| | |
|----------------------|-------------------------|
| Poids propre | 7,04 kg |
| Capacité de gerbage* | 200 kg |
| *Capacité de charge | 75 kg |
| Volume | 109 litres |
| Garantie | 5 year BITO QUALITY |
| ESD | Version ESD sur demande |
| Résistance thermique | -20°C à +80°C |
| Sécurité alimentaire | ✓ |
| Matériau | PP |
| Article en stock | ✓ |
| pcs/lot | 1 |
| coloris | bleu-gris |
| Réf. | 6-15314 |

* Charges selon la norme EN 13117

Dimensions, tolérances conformes à la norme DIN 16901

| | |
|----------------------------------|--------|
| Longueur extérieure au bord sup. | 800 mm |
| Largeur extérieure au bord sup. | 600 mm |
| Hauteur | 453 mm |
| Longueur intérieure à la base | 682 mm |
| Largeur intérieure à la base | 500 mm |
| Hauteur intérieure | 289 mm |

Autres coloris / coloris spéciaux disponibles sur demande

Information & Service
www.bito.com

BITO
LAGERTECHNIK

Bacs de distribution MB à fond nervuré, avec listons de gerbage montés sur charnières et semelles prémontées

MBB86321RKUFE | Accessoires



Protège-étiquettes
pour bacs de distribution, série MB
l 60 x H 80.4 mm
6-15244



Plateaux roulants
pour bacs de distribution MB 800 x
400 mm et 800 x 600 mm
l 720 x l 540 mm
6-19439