

# Couvercle coiffant, pour bacs de distribution, série MB

## MBS32 | Fiche technique



Pos. Dimensions, tolérances conformes à la norme DIN 16901

A	Longueur extérieure au bord sup.	306 mm
B	Largeur extérieure au bord sup.	206 mm

Caractéristiques produit \* Charges selon la norme EN 13117

Poids propre	0,21 kg
ESD	No
Matériau	PP

Article en stock	✓
pcs/lot	1
coloris	bleu-gris
Réf.	6-15868

Dimensions, tolérances conformes à la norme DIN 16901

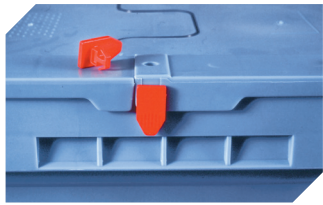
Longueur extérieure au bord sup.	306 mm
Largeur extérieure au bord sup.	206 mm

Information & Service  
[www.bito.com](http://www.bito.com)

**BITO**  
LAGERTECHNIK

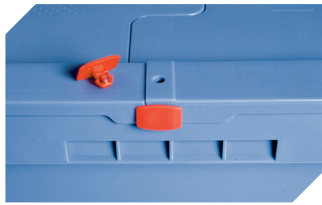
Couvercle coiffant, pour bacs de distribution, série MB

## MBS32 | Accessoires



### Scellés de sécurité

MBP1 - pour la BITOBOX MB  
6-10810



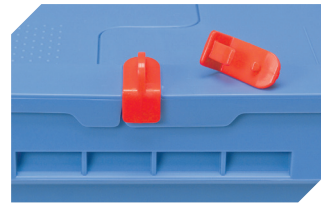
### Scellés de sécurité

MBP2 - pour la BITOBOX MB  
6-15705



### Scellés de sécurité

MBP2-L - pour la BITOBOX MB, XL, SL  
6-19162



### Clips de fermeture

pour bacs BITOBOX MB  
6-20299



### Plombage à codes à barres

MBP3 - pour les bacs MB de toutes dimensions et les bacs XL 800 x 600 mm  
6-31550

Information & Service  
[www.bito.com](http://www.bito.com)

**BITO**  
LAGERTECHNIK